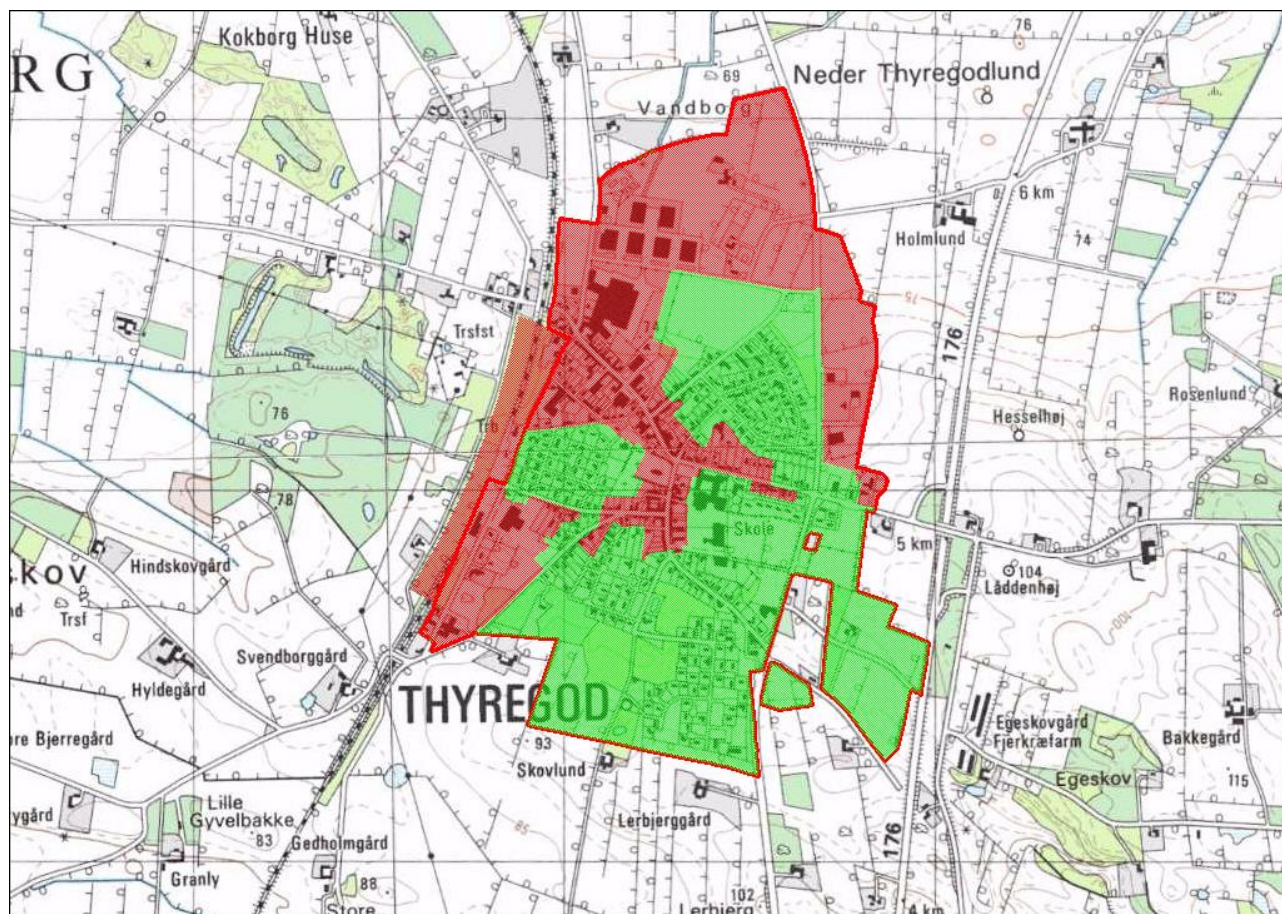





1. Thyregod

OMRÅDEKLASSIFICERING I BYZONE



Copyright©Kort & Matrikelstyrelsen

-  Byzone
-  Områdeklassificeret
-  Undtaget fra områdeklassificering

Arealer der er områdeklassificeret omfatter:

Historisk bykerne før ca. 1940, ældre erhvervsområder (før 1990), større tekniske anlæg samt større opfyldte områder.

Arealer der er undtaget fra områdeklassificeringen omfatter:

Boligbebyggelse efter ca. 1940, nyere erhvervsområder udlagt efter 1990 samt institutionsområder, offentlige områder og arealer med karakter af landbrug, åbent land eller skov.

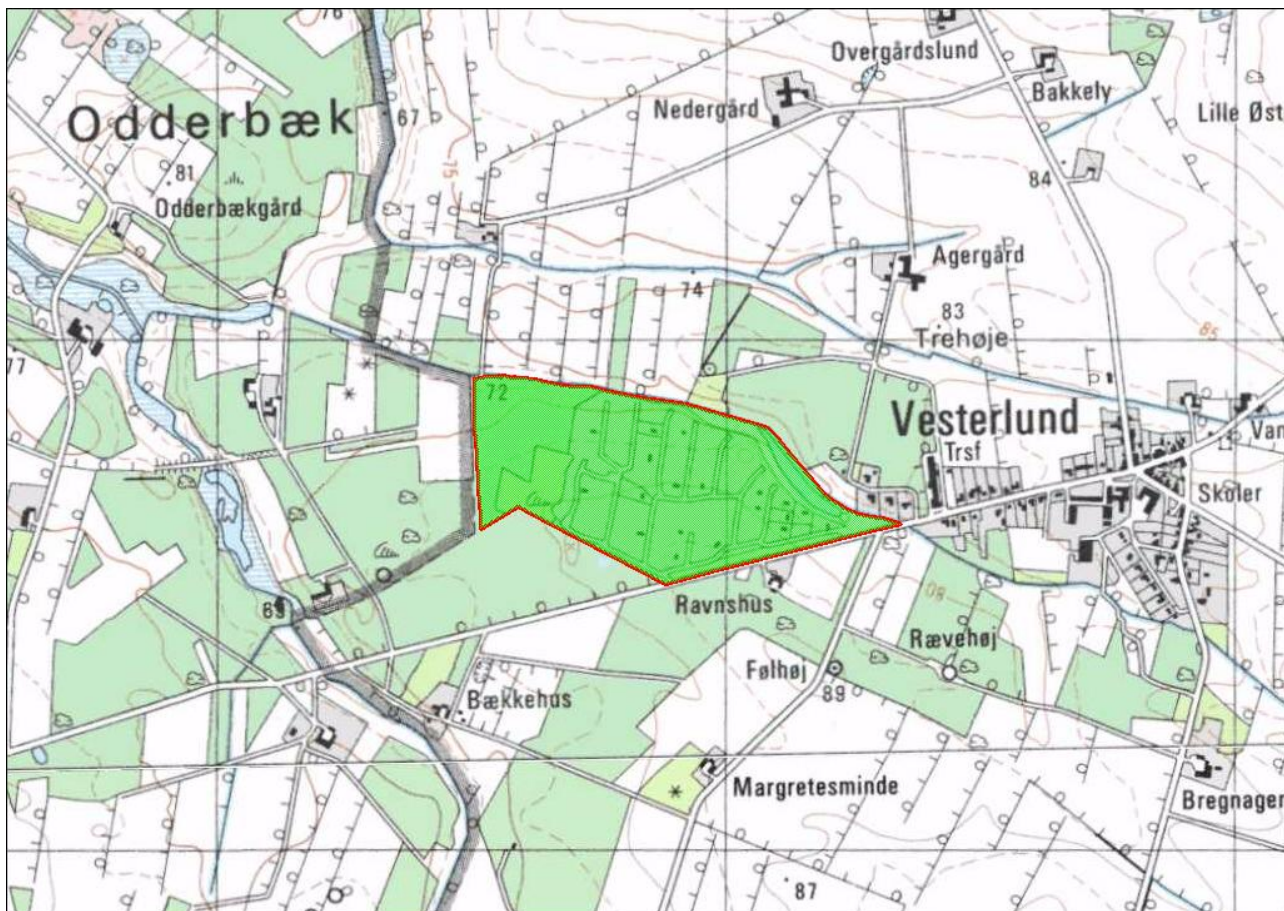
Områdeklassificeringen er foretaget på grundlag af oplysninger fra følgende kildemateriale:

Flyvefotografier 1964-66
BBR opførelsesår bygning
BBR anvendelse bygning

Boringsoplysninger fra GEUS
Jordforurening V1/V2
Lokalplaner erhverv og bolig

2. Vesterlund

OMRÅDEKLASSIFICERING I BYZONE



Copyright©Kort & Matrikelstyrelsen

- Byzone
- Områdeklassificeret
- Undtaget fra områdeklassificering

Arealer der er områdeklassificeret omfatter:

Historisk bykerne før ca. 1940, ældre erhvervsområder (før 1990), større tekniske anlæg samt større opfyldte områder.

Arealer der er undtaget fra områdeklassificeringen omfatter:

Boligbebyggelse efter ca. 1940, nyere erhvervsområder udlagt efter 1990 samt institutionsområder, offentlige områder og arealer med karakter af landbrug, åbent land eller skov.

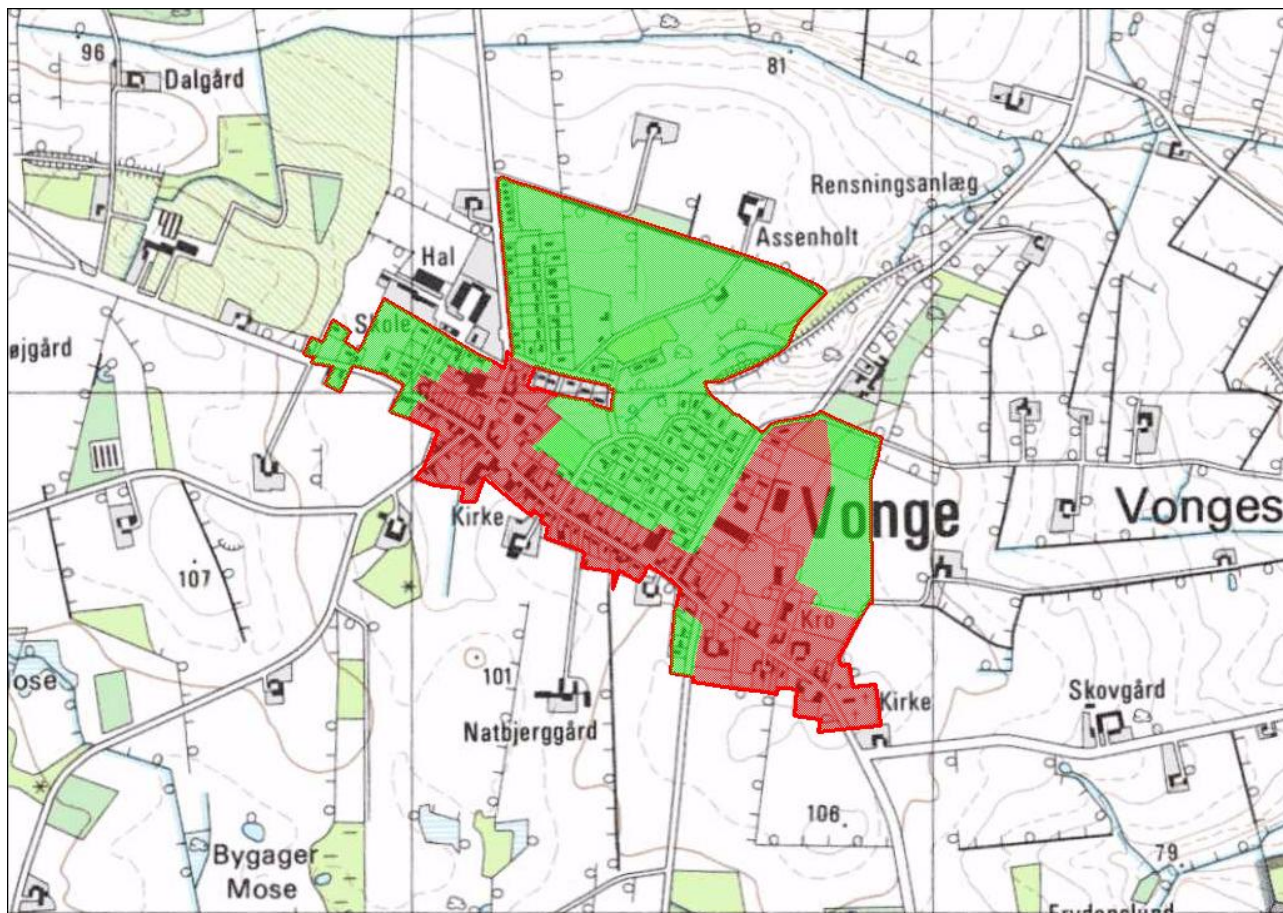
Områdeklassificeringen er foretaget på grundlag af oplysninger fra følgende kildemateriale:

Flyvefotografier 1964-66
BBR opførelsesår bygning
BBR anvendelse bygning

Boringsoplysninger fra GEUS
Jordforurening V1/V2
Lokalplaner erhverv og bolig

3. Vonge

OMRÅDEKLASSIFICERING I BYZONE



Copyright©Kort & Matrikelstyrelsen

- Byzone
- Områdeklassificeret
- Undtaget fra områdeklassificering

Arealer der er områdeklassificeret omfatter:

Historisk bykerne før ca. 1940, ældre erhvervsområder (før 1990), større tekniske anlæg samt større opfyldte områder.

Arealer der er undtaget fra områdeklassificeringen omfatter:

Boligbebyggelse efter ca. 1940, nyere erhvervsområder udlagt efter 1990 samt institutionsområder, offentlige områder og arealer med karakter af landbrug, åbent land eller skov.

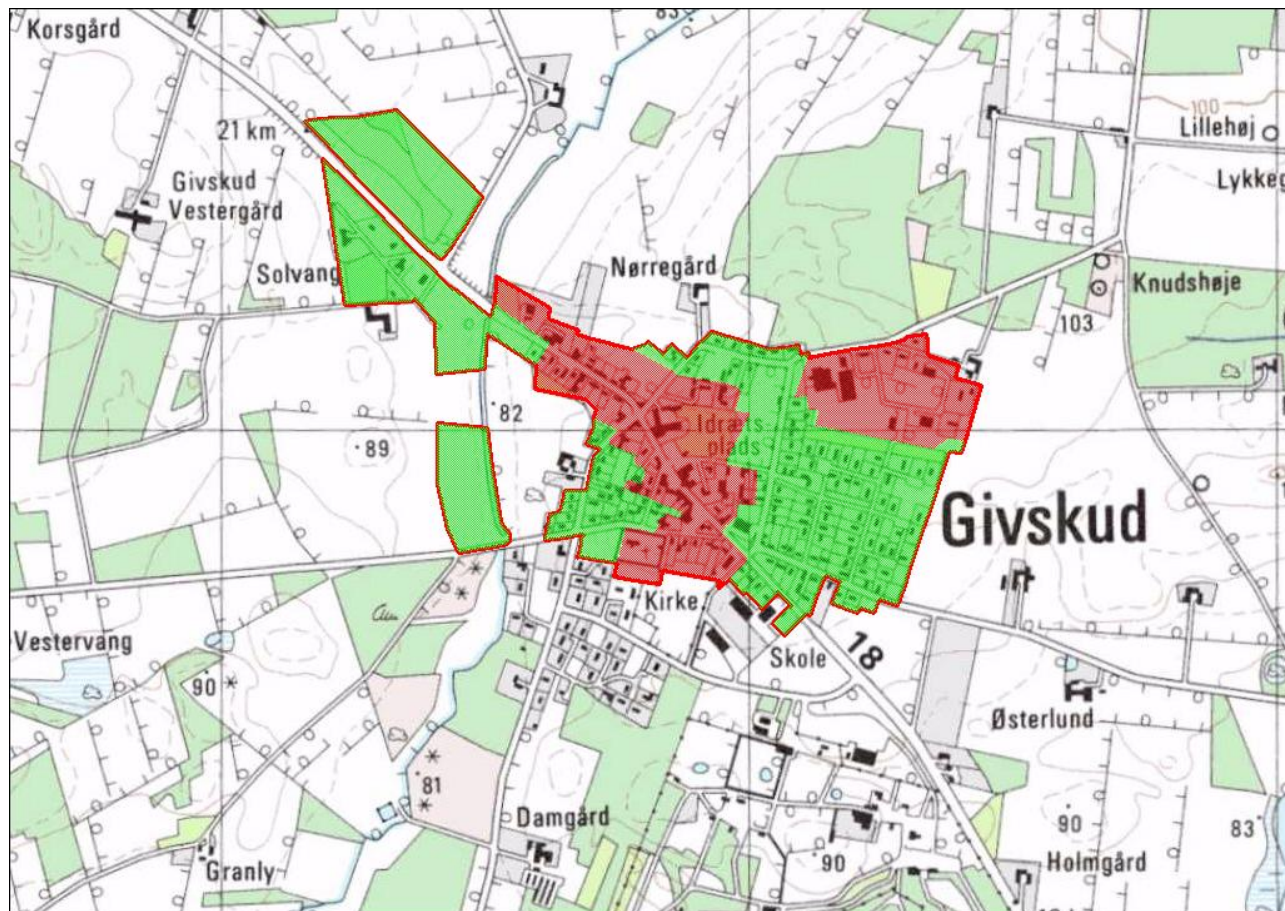
Områdeklassificeringen er foretaget på grundlag af oplysninger fra følgende kildemateriale:

Flyvefotografier 1964-66
BBR opførelsesår bygning
BBR anvendelse bygning

Boringsoplysninger fra GEUS
Jordforurening V1/V2
Lokalplaner erhverv og bolig

4. Givskud

OMRÅDEKLASSIFICERING I BYZONE



Copyright©Kort & Matrikelstyrelsen

- Byzone
- Områdeklassificeret
- Undtaget fra områdeklassificering

Arealer der er områdeklassificeret omfatter:

Historisk bykerne før ca. 1940, ældre erhvervsområder (før 1990), større tekniske anlæg samt større opfyldte områder.

Arealer der er undtaget fra områdeklassificeringen omfatter:

Boligbebyggelse efter ca. 1940, nyere erhvervsområder udlagt efter 1990 samt institutionsområder, offentlige områder og arealer med karakter af landbrug, åbent land eller skov.

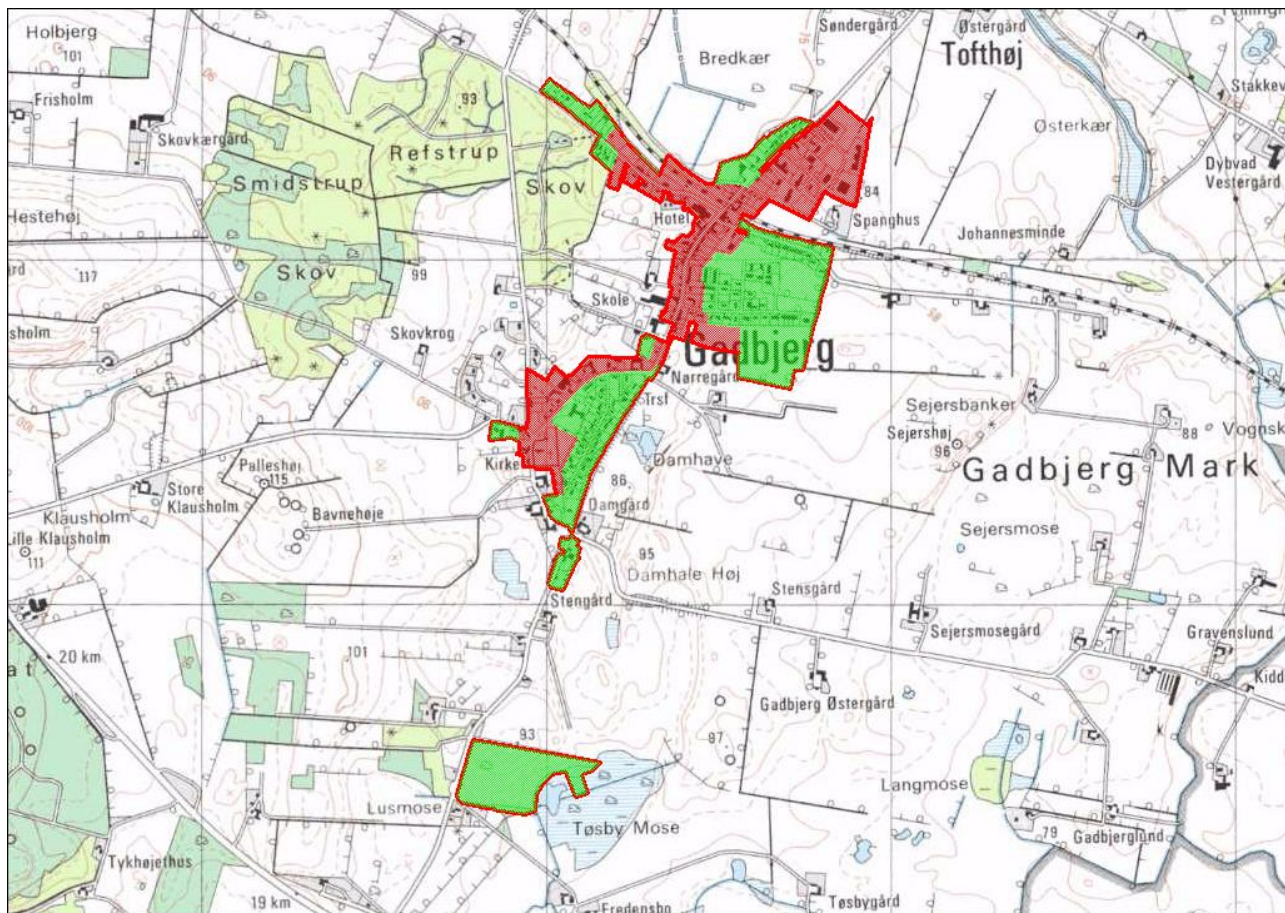
Områdeklassificeringen er foretaget på grundlag af oplysninger fra følgende kildemateriale:

Flyvefotografier 1964-66
BBR opførelsesår bygning
BBR anvendelse bygning




Boringsoplysninger fra GEUS
Jordforurening V1/V2
Lokalplaner erhverv og bolig

5. Gadbjerg

OMRÅDEKLASSIFICERING I BYZONE



Copyright©Kort & Matrikelstyrelsen

-  Byzone
-  Områdeklassificeret
-  Undtaget fra områdeklassificering

Arealer der er områdeklassificeret omfatter:

Historisk bykerne før ca. 1940, ældre erhvervsområder (før 1990), større tekniske anlæg samt større opfyldte områder.

Arealer der er undtaget fra områdeklassificeringen omfatter:

Boligbebyggelse efter ca. 1940, nyere erhvervsområder udlagt efter 1990 samt institutionsområder, offentlige områder og arealer med karakter af landbrug, åbent land eller skov.

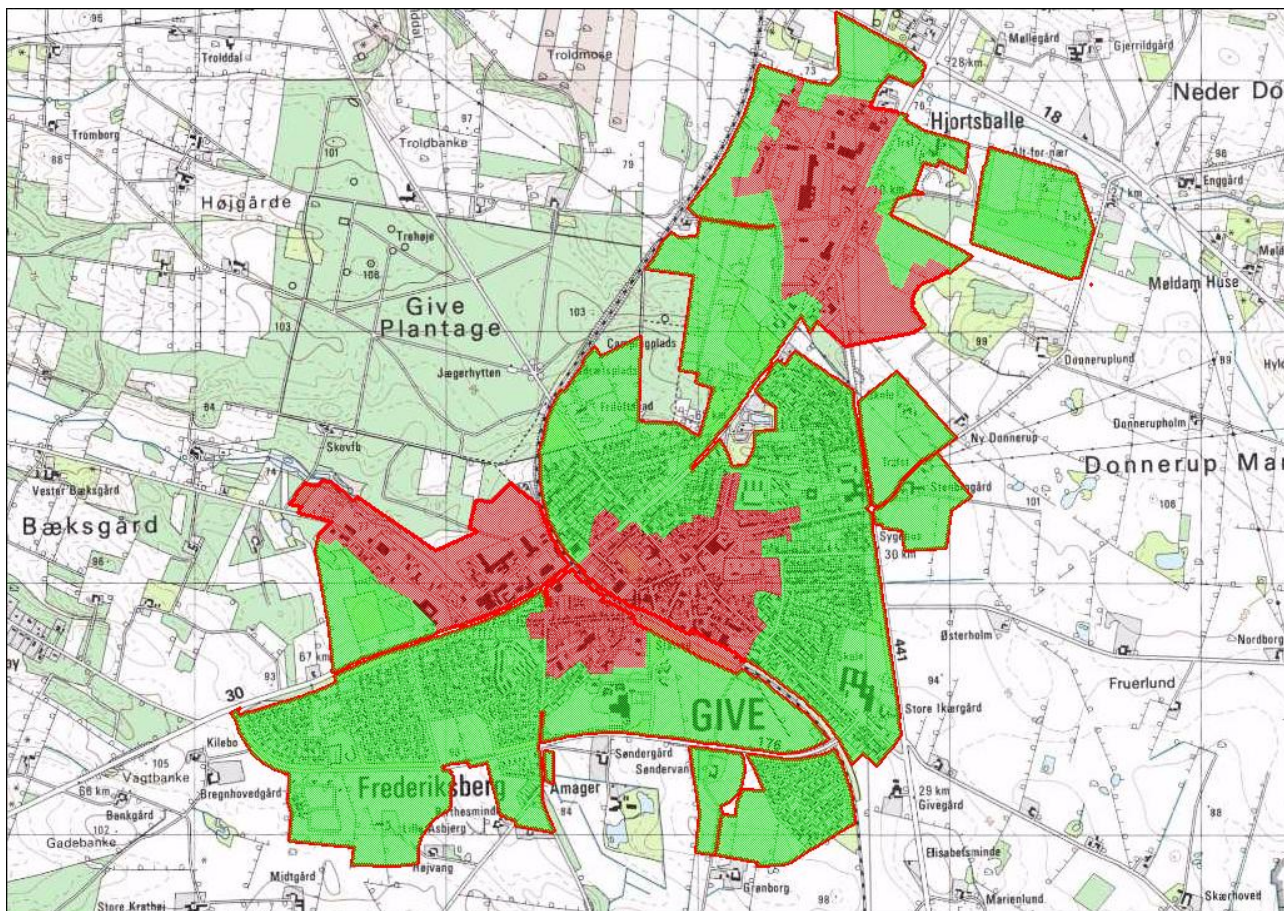
Områdeklassificeringen er foretaget på grundlag af oplysninger fra følgende kildemateriale:

Flyvefotografier 1964-66
BBR opførelsesår bygning
BBR anvendelse bygning

Boringsoplysninger fra GEUS
Jordforurening V1/V2
Lokalplaner erhverv og bolig

6. Give

OMRÅDEKLASSIFICERING I BYZONE



Copyright©Kort & Matrikelstyrelsen

- Byzone
- Områdeklassificeret
- Undtaget fra områdeklassificering

Arealer der er områdeklassificeret omfatter:

Historisk bykerne før ca. 1940, ældre erhvervsområder (før 1990), større tekniske anlæg samt større opfyldte områder.

Arealer der er undtaget fra områdeklassificeringen omfatter:

Boligbebyggelse efter ca. 1940, nyere erhvervsområder udlagt efter 1990 samt institutionsområder, offentlige områder og arealer med karakter af landbrug, åbent land eller skov.

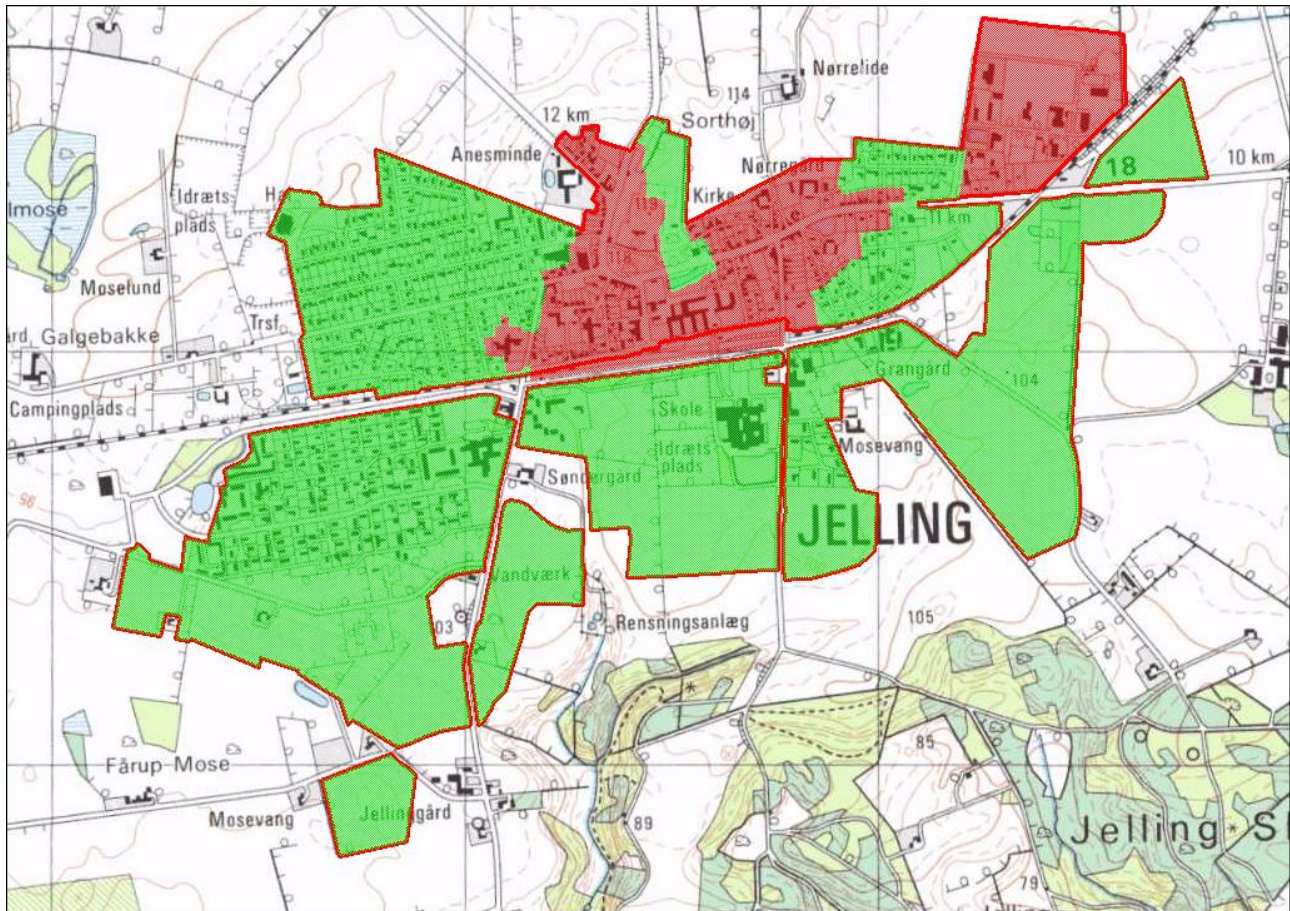
Områdeklassificeringen er foretaget på grundlag af oplysninger fra følgende kildemateriale:

Flyvefotografier 1964-66
BBR opførelsesår bygning
BBR anvendelse bygning

Boringsoplysninger fra GEUS
Jordforurening V1/V2
Lokalplaner erhverv og bolig

7. Jelling

OMRÅDEKLASSIFICERING I BYZONE



Copyright©Kort & Matrikelstyrelsen

- Byzone
- Områdeklassificeret
- Undtaget fra områdeklassificering

Arealer der er områdeklassificeret omfatter:

Historisk bykerne før ca. 1940, ældre erhvervsområder (før 1990), større tekniske anlæg samt større opfyldte områder.

Arealer der er undtaget fra områdeklassificeringen omfatter:

Boligbebyggelse efter ca. 1940, nyere erhvervsområder udlagt efter 1990 samt institutionsområder, offentlige områder og arealer med karakter af landbrug, åbent land eller skov.

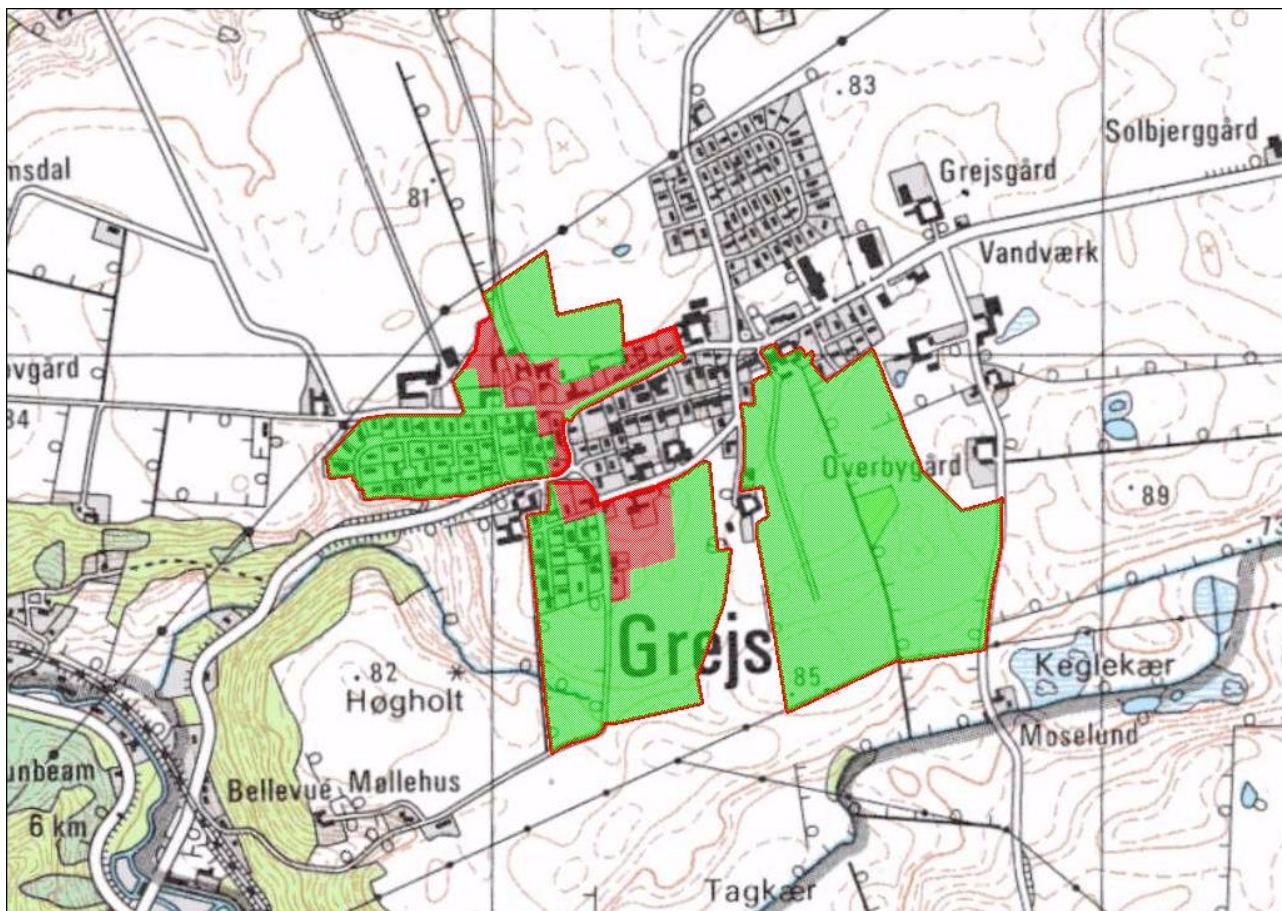
Områdeklassificeringen er foretaget på grundlag af oplysninger fra følgende kildemateriale:

Flyvefotografier 1964-66
BBR opførelsesår bygning
BBR anvendelse bygning

Boringsoplysninger fra GEUS
Jordforurening V1/V2
Lokalplaner erhverv og bolig

8. Grejs

OMRÅDEKLASSIFICERING I BYZONE



Copyright©Kort & Matrikelstyrelsen

- Byzone
- Områdeklassificeret
- Undtaget fra områdeklassificering

Arealer der er områdeklassificeret omfatter:

Historisk bykerne før ca. 1940, ældre erhvervsområder (før 1990), større tekniske anlæg samt større opfyldte områder.

Arealer der er undtaget fra områdeklassificeringen omfatter:

Boligbebyggelse efter ca. 1940, nyere erhvervsområder udlagt efter 1990 samt institutionsområder, offentlige områder og arealer med karakter af landbrug, åbent land eller skov.

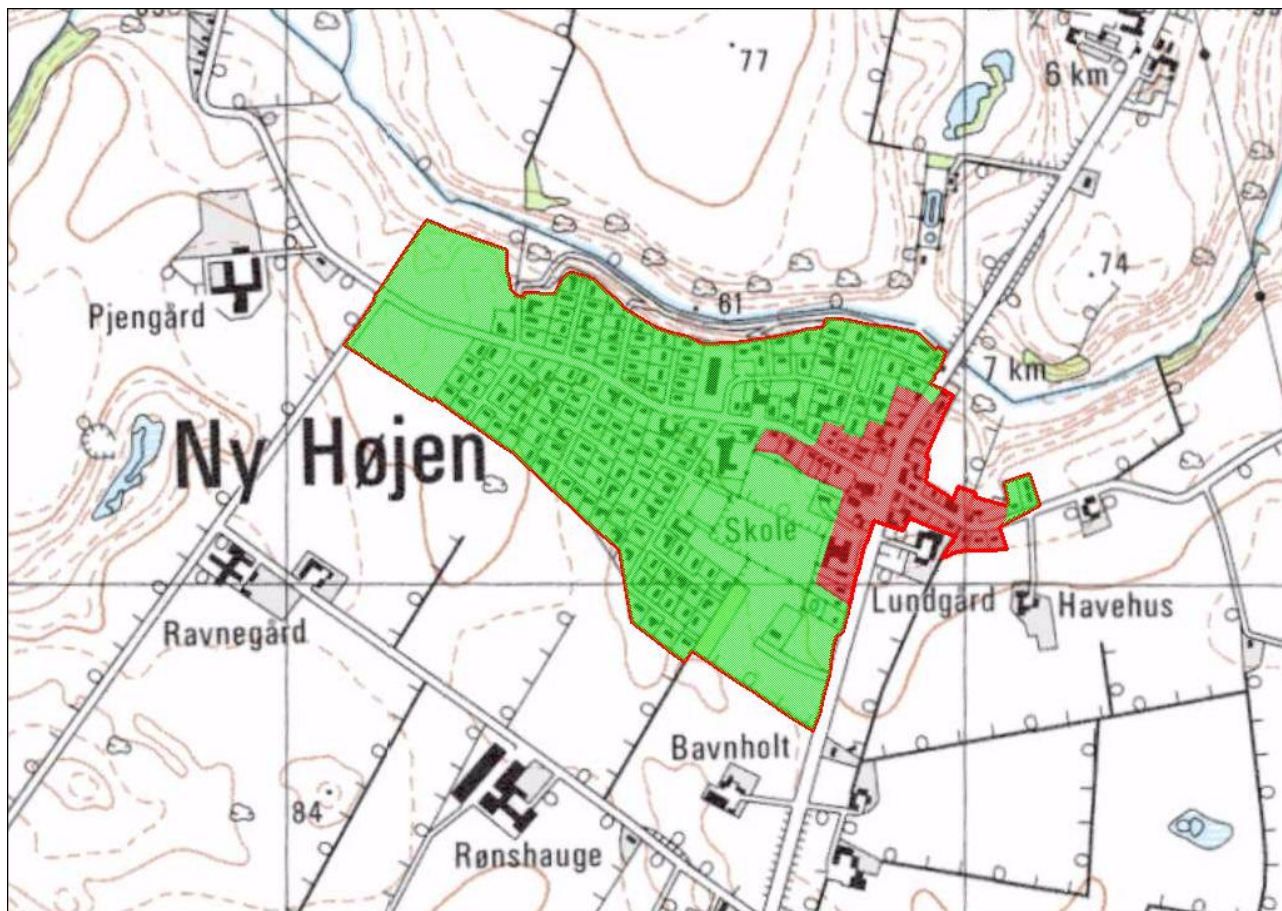
Områdeklassificeringen er foretaget på grundlag af oplysninger fra følgende kildemateriale:

Flyvefotografier 1964-66
BBR opførelsesår bygning
BBR anvendelse bygning

Boringsoplysninger fra GEUS
Jordforurening V1/V2
Lokalplaner erhverv og bolig

9. Ny Højen

OMRÅDEKLASSIFICERING I BYZONE



Copyright©Kort & Matrikelstyrelsen

- Byzone
- Områdeklassificeret
- Undtaget fra områdeklassificering

Arealer der er områdeklassificeret omfatter:

Historisk bykerne før ca. 1940, ældre erhvervsområder (før 1990), større tekniske anlæg samt større opfyldte områder.

Arealer der er undtaget fra områdeklassificeringen omfatter:

Boligbebyggelse efter ca. 1940, nyere erhvervsområder udlagt efter 1990 samt institutionsområder, offentlige områder og arealer med karakter af landbrug, åbent land eller skov.

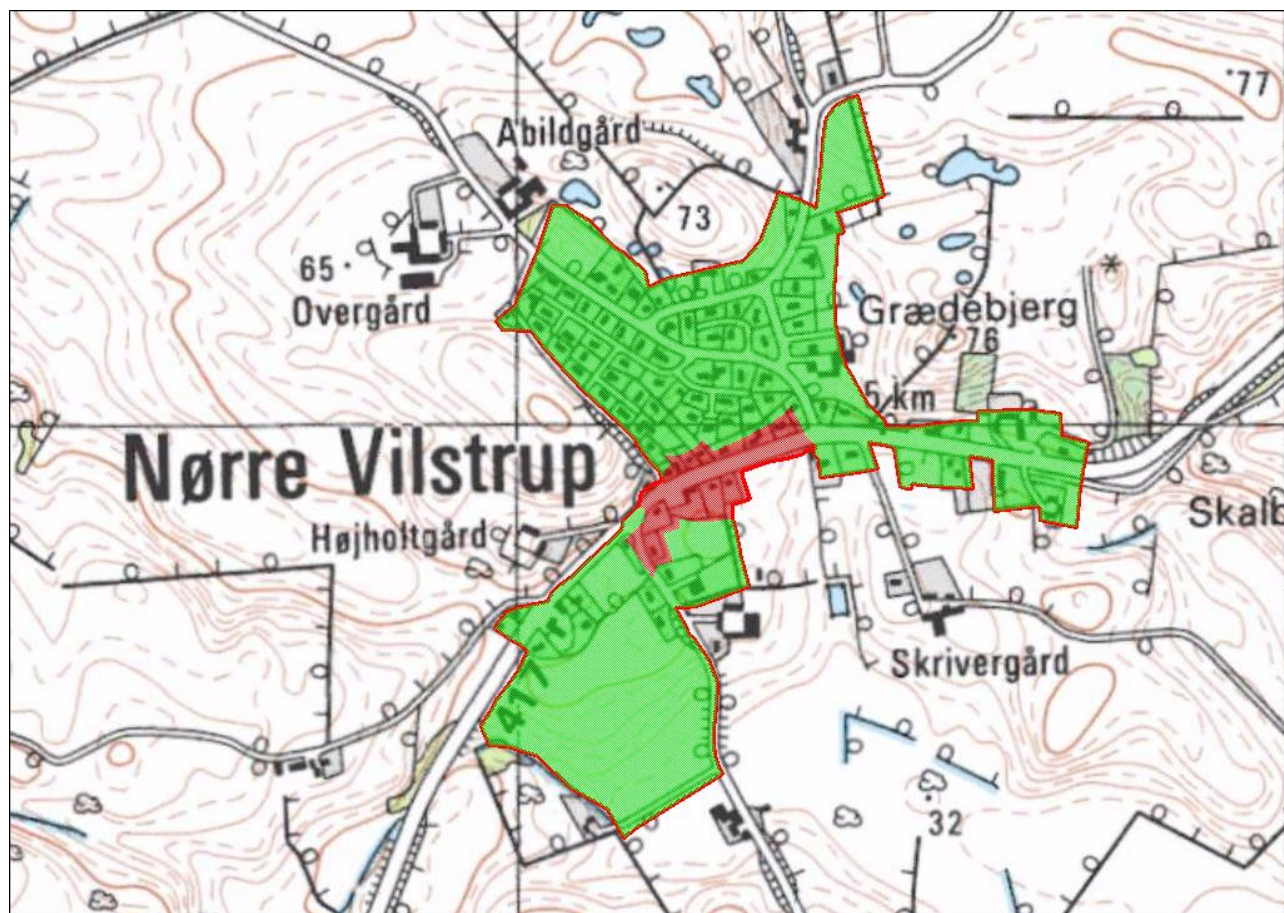
Områdeklassificeringen er foretaget på grundlag af oplysninger fra følgende kildemateriale:

Flyvefotografier 1964-66
BBR opførelsesår bygning
BBR anvendelse bygning

Boringsoplysninger fra GEUS
Jordforurening V1/V2
Lokalplaner erhverv og bolig

10. Nr. Vilstrup

OMRÅDEKLASSIFICERING I BYZONE



Copyright©Kort & Matrikelstyrelsen

- Byzone
- Områdeklassificeret
- Undtaget fra områdeklassificering

Arealer der er områdeklassificeret omfatter:

Historisk bykerne før ca. 1940, ældre erhvervsområder (før 1990), større tekniske anlæg samt større opfyldte områder.

Arealer der er undtaget fra områdeklassificeringen omfatter:

Boligbebyggelse efter ca. 1940, nyere erhvervsområder udlagt efter 1990 samt institutionsområder, offentlige områder og arealer med karakter af landbrug, åbent land eller skov.

Områdeklassificeringen er foretaget på grundlag af oplysninger fra følgende kildemateriale:

Flyvefotografier 1964-66
BBR opførelsesår bygning
BBR anvendelse bygning

Boringsoplysninger fra GEUS
Jordforurening V1/V2
Lokalplaner erhverv og bolig

11. Boligområde mellem Vejle og Nr. Vilstrup

OMRÅDEKLASSIFICERING I BYZONE



Copyright©Kort & Matrikelstyrelsen

- Byzone
- Områdeklassificeret
- Undtaget fra områdeklassificering

Arealer der er områdeklassificeret omfatter:

Historisk bykerne før ca. 1940, ældre erhvervsområder (før 1990), større tekniske anlæg samt større opfyldte områder.

Arealer der er undtaget fra områdeklassificeringen omfatter:

Boligbebyggelse efter ca. 1940, nyere erhvervsområder udlagt efter 1990 samt institutionsområder, offentlige områder og arealer med karakter af landbrug, åbent land eller skov.

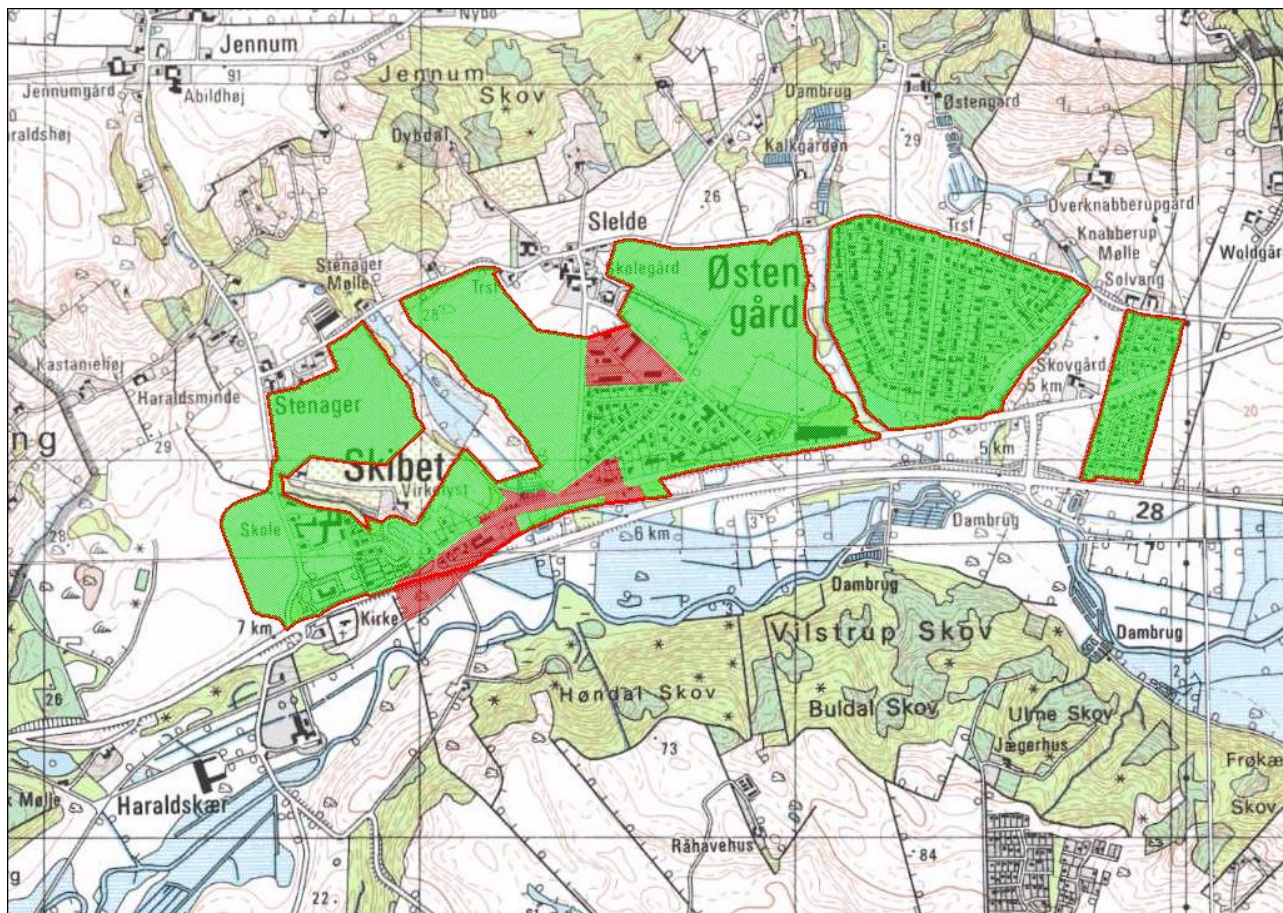
Områdeklassificeringen er foretaget på grundlag af oplysninger fra følgende kildemateriale:

Flyvefotografier 1964-66
BBR opførelsesår bygning
BBR anvendelse bygning




Boringsoplysninger fra GEUS
Jordforurening V1/V2
Lokalplaner erhverv og bolig

12. Skibet

OMRÅDEKLASSIFICERING I BYZONE



Copyright©Kort & Matrikelstyrelsen

-  Byzone
-  Områdeklassificeret
-  Undtaget fra områdeklassificering

Arealer der er områdeklassificeret omfatter:

Historisk bykerne før ca. 1940, ældre erhvervsområder (før 1990), større tekniske anlæg samt større opfyldte områder.

Arealer der er undtaget fra områdeklassificeringen omfatter:

Boligbebyggelse efter ca. 1940, nyere erhvervsområder udlagt efter 1990 samt institutionsområder, offentlige områder og arealer med karakter af landbrug, åbent land eller skov.

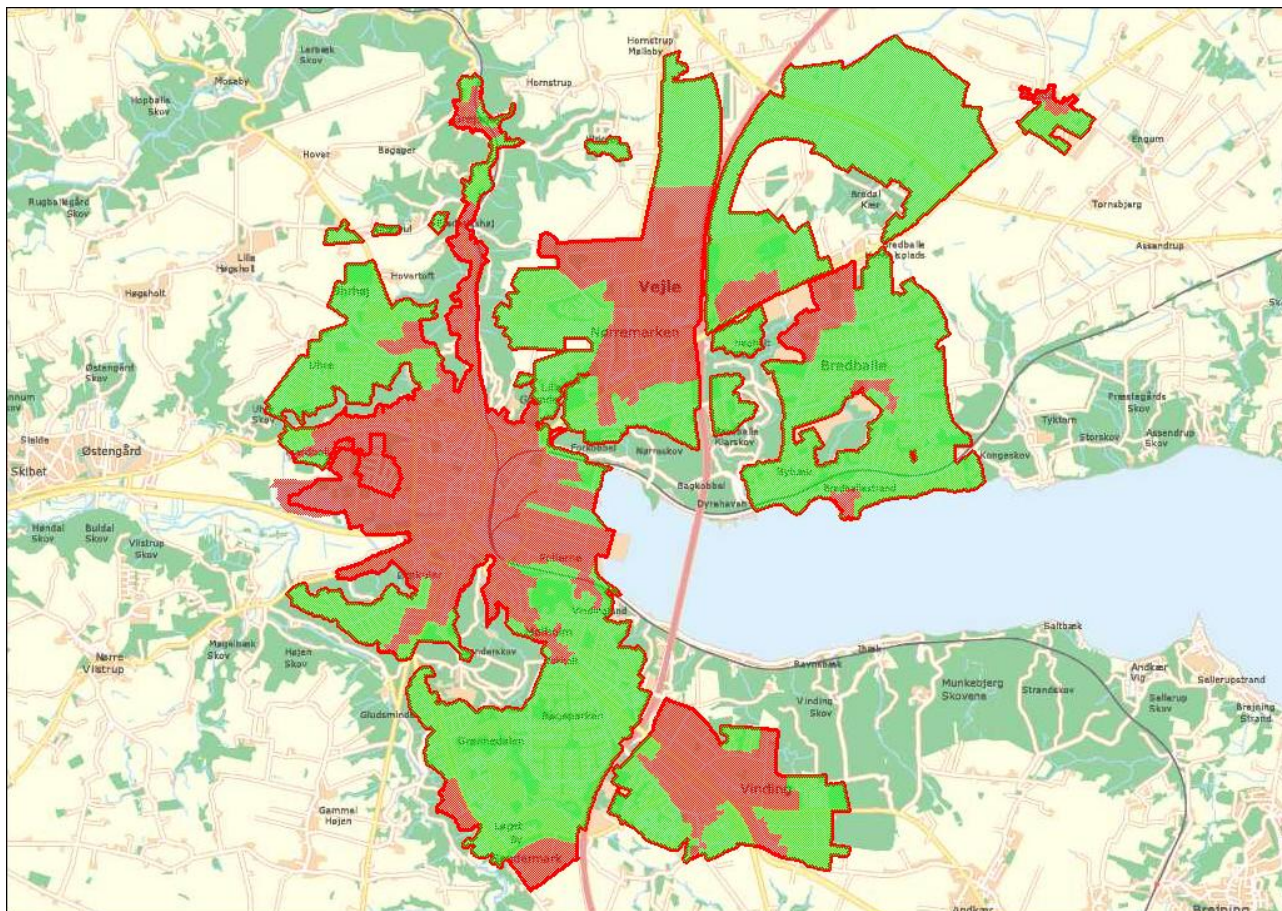
Områdeklassificeringen er foretaget på grundlag af oplysninger fra følgende kildemateriale:

Flyvefotografier 1964-66
BBR opførelsesår bygning
BBR anvendelse bygning




Boringsoplysninger fra GEUS
Jordforurening V1/V2
Lokalplaner erhverv og bolig

13. Vejle

OMRÅDEKLASSIFICERING I BYZONE



Copyright©Kort & Matrikelstyrelsen

-  Byzone
-  Områdeklassificeret
-  Undtaget fra områdeklassificering

Arealer der er områdeklassificeret omfatter:

Historisk bykerne før ca. 1940, ældre erhvervsområder (før 1990), større tekniske anlæg samt større opfyldte områder.

Arealer der er undtaget fra områdeklassificeringen omfatter:

Boligbebyggelse efter ca. 1940, nyere erhvervsområder udlagt efter 1990 samt institutionsområder, offentlige områder og arealer med karakter af landbrug, åbent land eller skov.

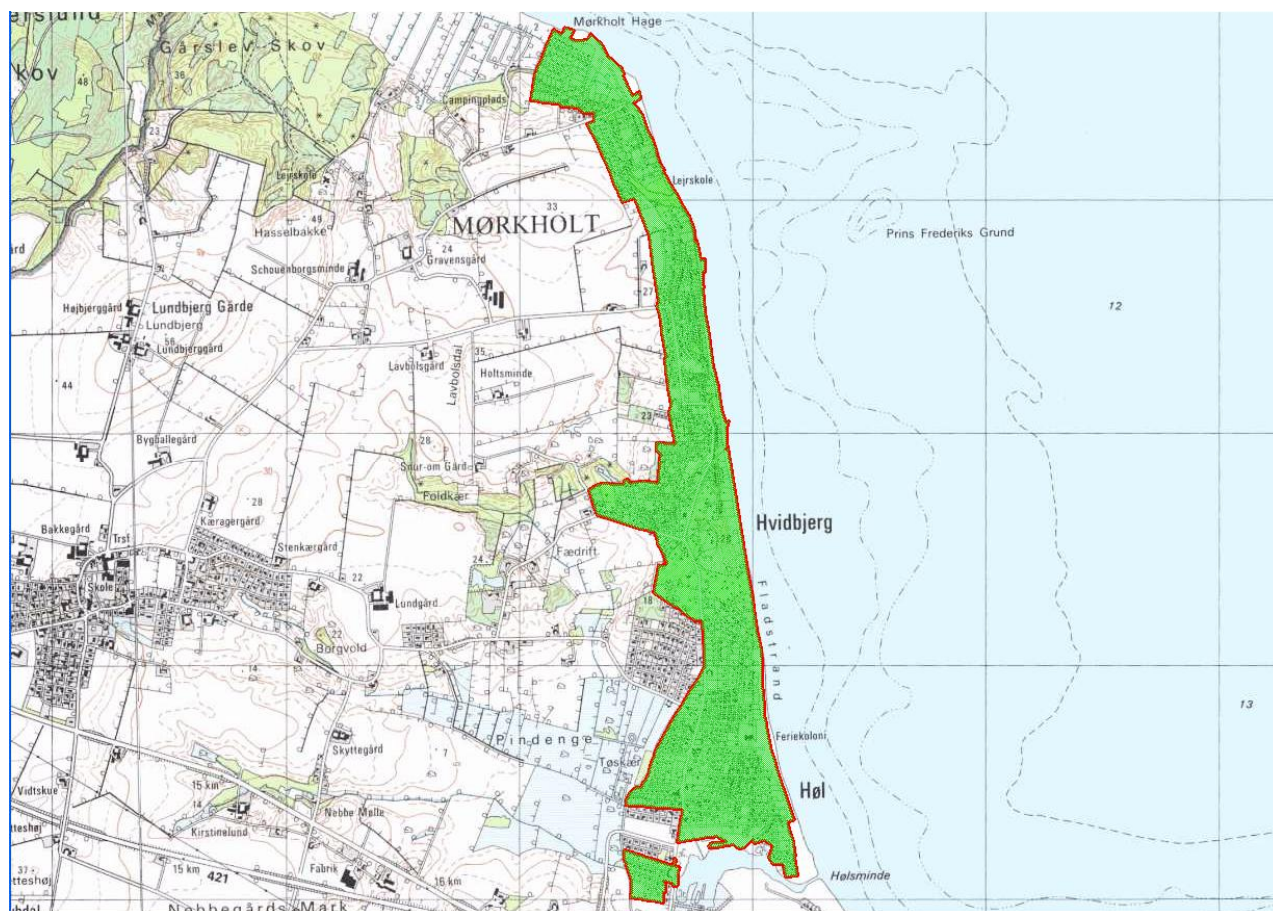
Områdeklassificeringen er foretaget på grundlag af oplysninger fra følgende kildemateriale:

Flyvefotografier 1964-66
BBR opførelsesår bygning
BBR anvendelse bygning




Boringsoplysninger fra GEUS
Jordforurening V1/V2
Lokalplaner erhverv og bolig

14. Hvidbjerg

OMRÅDEKLASSIFICERING I BYZONE



Copyright©Kort & Matrikelstyrelsen

-  Byzone
-  Områdeklassificeret
-  Undtaget fra områdeklassificering

Arealer der er områdeklassificeret omfatter:

Historisk bykerne før ca. 1940, ældre erhvervsområder (før 1990), større tekniske anlæg samt større opfyldte områder.

Arealer der er undtaget fra områdeklassificeringen omfatter:

Boligbebyggelse efter ca. 1940, nyere erhvervsområder udlagt efter 1990 samt institutionsområder, offentlige områder og arealer med karakter af landbrug, åbent land eller skov.

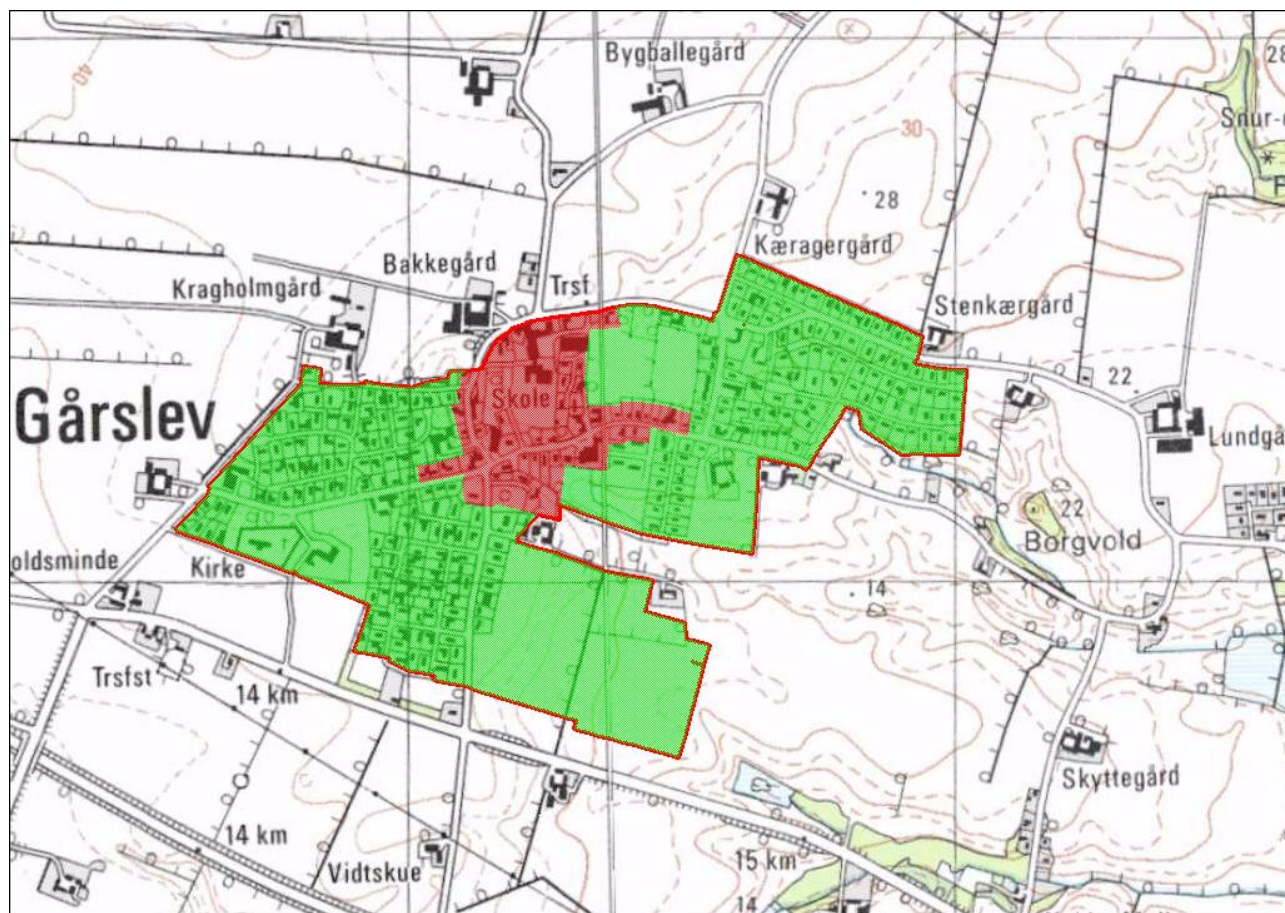
Områdeklassificeringen er foretaget på grundlag af oplysninger fra følgende kildemateriale:

Flyvefotografier 1964-66
BBR opførelsesår bygning
BBR anvendelse bygning

Boringsoplysninger fra GEUS
Jordforurening V1/V2
Lokalplaner erhverv og bolig

15. Gårslev

OMRÅDEKLASSIFICERING I BYZONE



Copyright©Kort & Matrikelstyrelsen

- Byzone
- Områdeklassificeret
- Undtaget fra områdeklassificering

Arealer der er områdeklassificeret omfatter:

Historisk bykerne før ca. 1940, ældre erhvervsområder (før 1990), større tekniske anlæg samt større opfyldte områder.

Arealer der er undtaget fra områdeklassificeringen omfatter:

Boligbebyggelse efter ca. 1940, nyere erhvervsområder udlagt efter 1990 samt institutionsområder, offentlige områder og arealer med karakter af landbrug, åbent land eller skov.

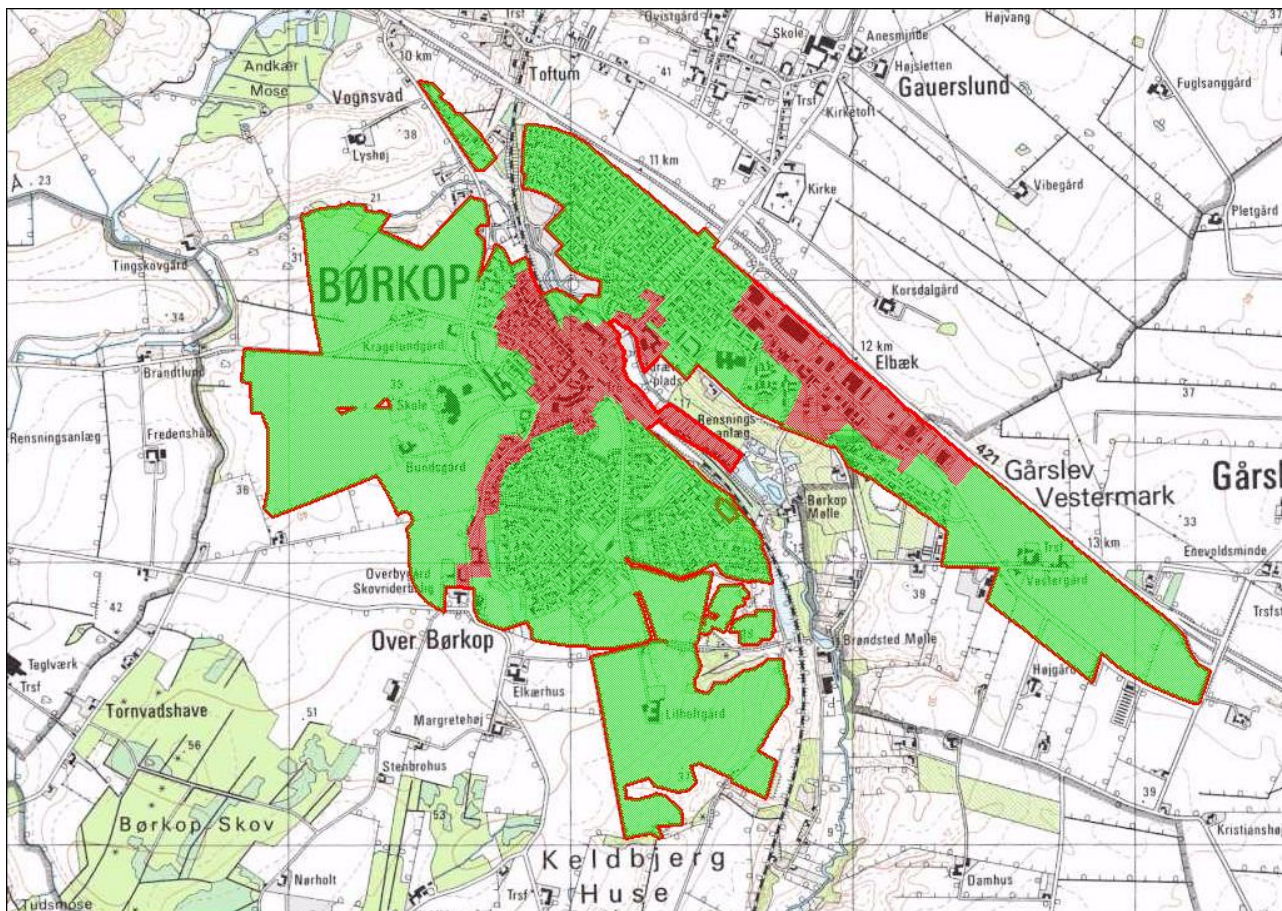
Områdeklassificeringen er foretaget på grundlag af oplysninger fra følgende kildemateriale:

Flyvefotografier 1964-66
BBR opførelsesår bygning
BBR anvendelse bygning

Boringsoplysninger fra GEUS
Jordforurening V1/V2
Lokalplaner erhverv og bolig

16. Børkop

OMRÅDEKLASSIFICERING I BYZONE



Copyright©Kort & Matrikelstyrelsen

- Byzone
- Områdeklassificeret
- Undtaget fra områdeklassificering

Arealer der er områdeklassificeret omfatter:

Historisk bykerne før ca. 1940, ældre erhvervsområder (før 1990), større tekniske anlæg samt større opfyldte områder.

Arealer der er undtaget fra områdeklassificeringen omfatter:

Boligbebyggelse efter ca. 1940, nyere erhvervsområder udlagt efter 1990 samt institutionsområder, offentlige områder og arealer med karakter af landbrug, åbent land eller skov.

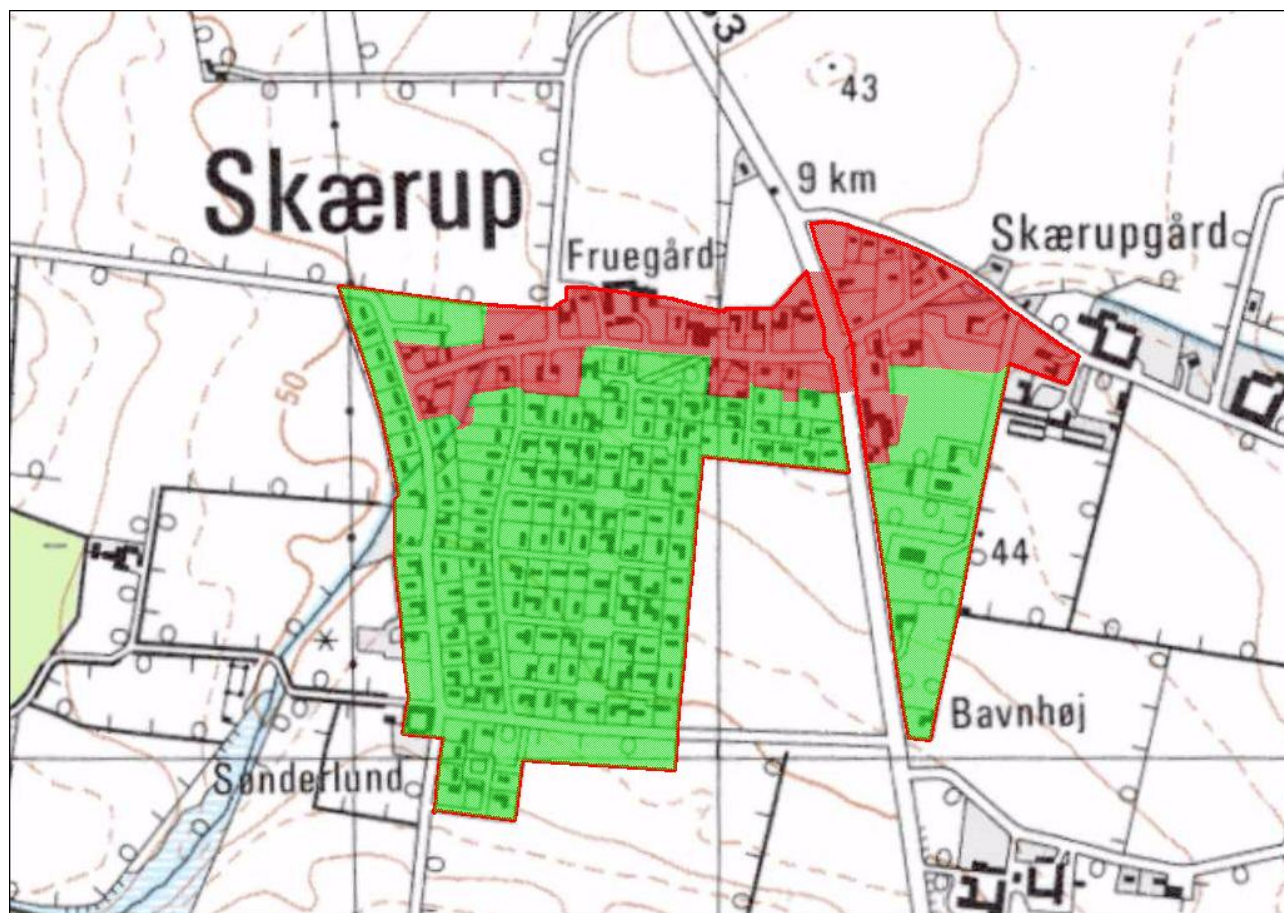
Områdeklassificeringen er foretaget på grundlag af oplysninger fra følgende kildemateriale:

Flyvefotografier 1964-66
BBR opførelsesår bygning
BBR anvendelse bygning

Boringsoplysninger fra GEUS
Jordforurening V1/V2
Lokalplaner erhverv og bolig

18. Skærup

OMRÅDEKLASSIFICERING I BYZONE



Copyright©Kort & Matrikelstyrelsen

- Byzone
- Områdeklassificeret
- Undtaget fra områdeklassificering

Arealer der er områdeklassificeret omfatter:

Historisk bykerne før ca. 1940, ældre erhvervsområder (før 1990), større tekniske anlæg samt større opfyldte områder.

Arealer der er undtaget fra områdeklassificeringen omfatter:

Boligbebyggelse efter ca. 1940, nyere erhvervsområder udlagt efter 1990 samt institutionsområder, offentlige områder og arealer med karakter af landbrug, åbent land eller skov.

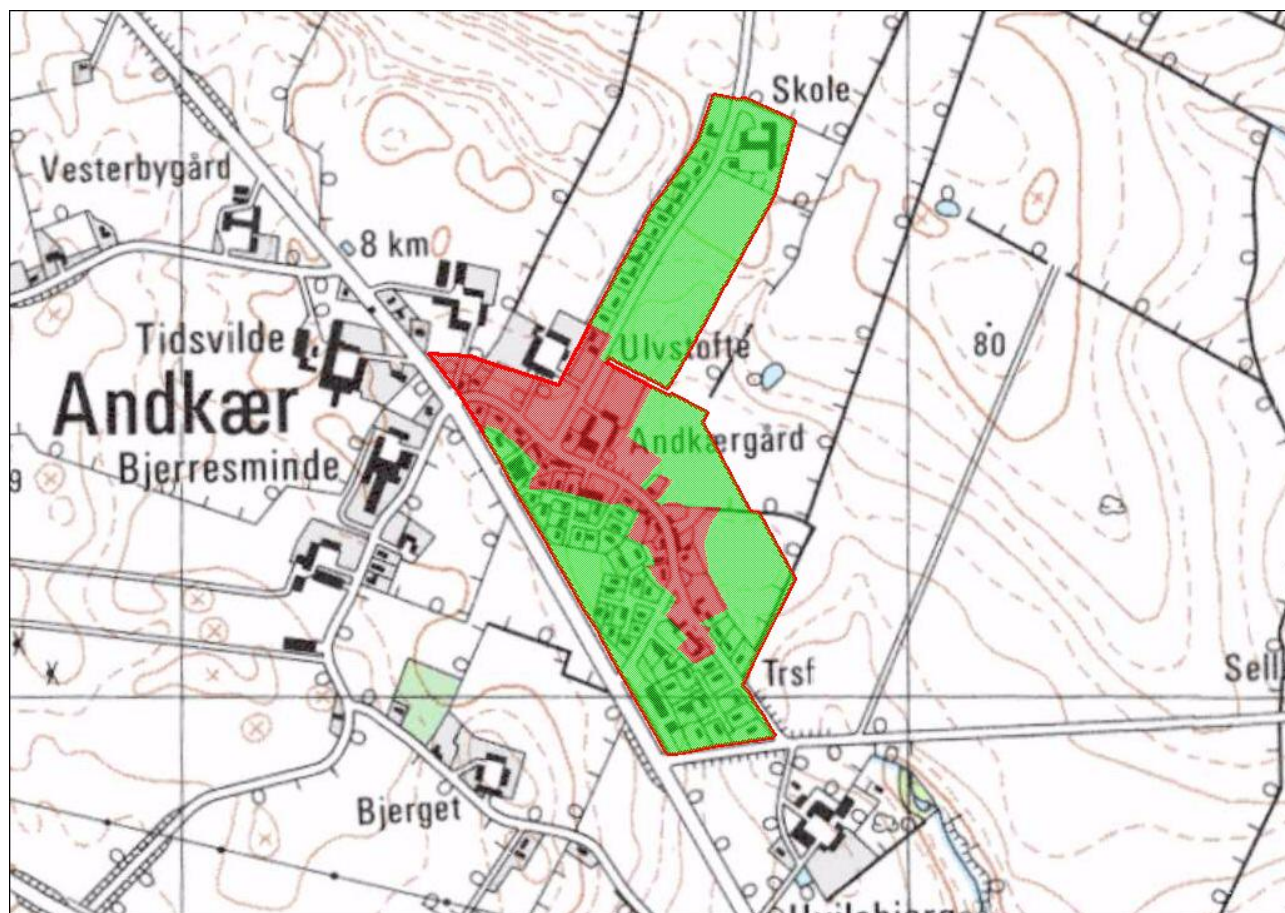
Områdeklassificeringen er foretaget på grundlag af oplysninger fra følgende kildemateriale:

Flyvefotografier 1964-66
BBR opførelsesår bygning
BBR anvendelse bygning

Boringsoplysninger fra GEUS
Jordforurening V1/V2
Lokalplaner erhverv og bolig

19. Andkær

OMRÅDEKLASSIFICERING I BYZONE



Copyright©Kort & Matrikelstyrelsen

- Byzone
- Områdeklassificeret
- Undtaget fra områdeklassificering

Arealer der er områdeklassificeret omfatter:

Historisk bykerne før ca. 1940, ældre erhvervsområder (før 1990), større tekniske anlæg samt større opfyldte områder.

Arealer der er undtaget fra områdeklassificeringen omfatter:

Boligbebyggelse efter ca. 1940, nyere erhvervsområder udlagt efter 1990 samt institutionsområder, offentlige områder og arealer med karakter af landbrug, åbent land eller skov.

Områdeklassificeringen er foretaget på grundlag af oplysninger fra følgende kildemateriale:

Flyvefotografier 1964-66
BBR opførelsesår bygning
BBR anvendelse bygning

Boringsoplysninger fra GEUS
Jordforurening V1/V2
Lokalplaner erhverv og bolig

20. Andkær Vig

OMRÅDEKLASSIFICERING I BYZONE



Copyright©Kort & Matrikelstyrelsen

- Byzone
- Områdeklassificeret
- Undtaget fra områdeklassificering

Arealer der er områdeklassificeret omfatter:

Historisk bykerne før ca. 1940, ældre erhvervsområder (før 1990), større tekniske anlæg samt større opfyldte områder.

Arealer der er undtaget fra områdeklassificeringen omfatter:

Boligbebyggelse efter ca. 1940, nyere erhvervsområder udlagt efter 1990 samt institutionsområder, offentlige områder og arealer med karakter af landbrug, åbent land eller skov.

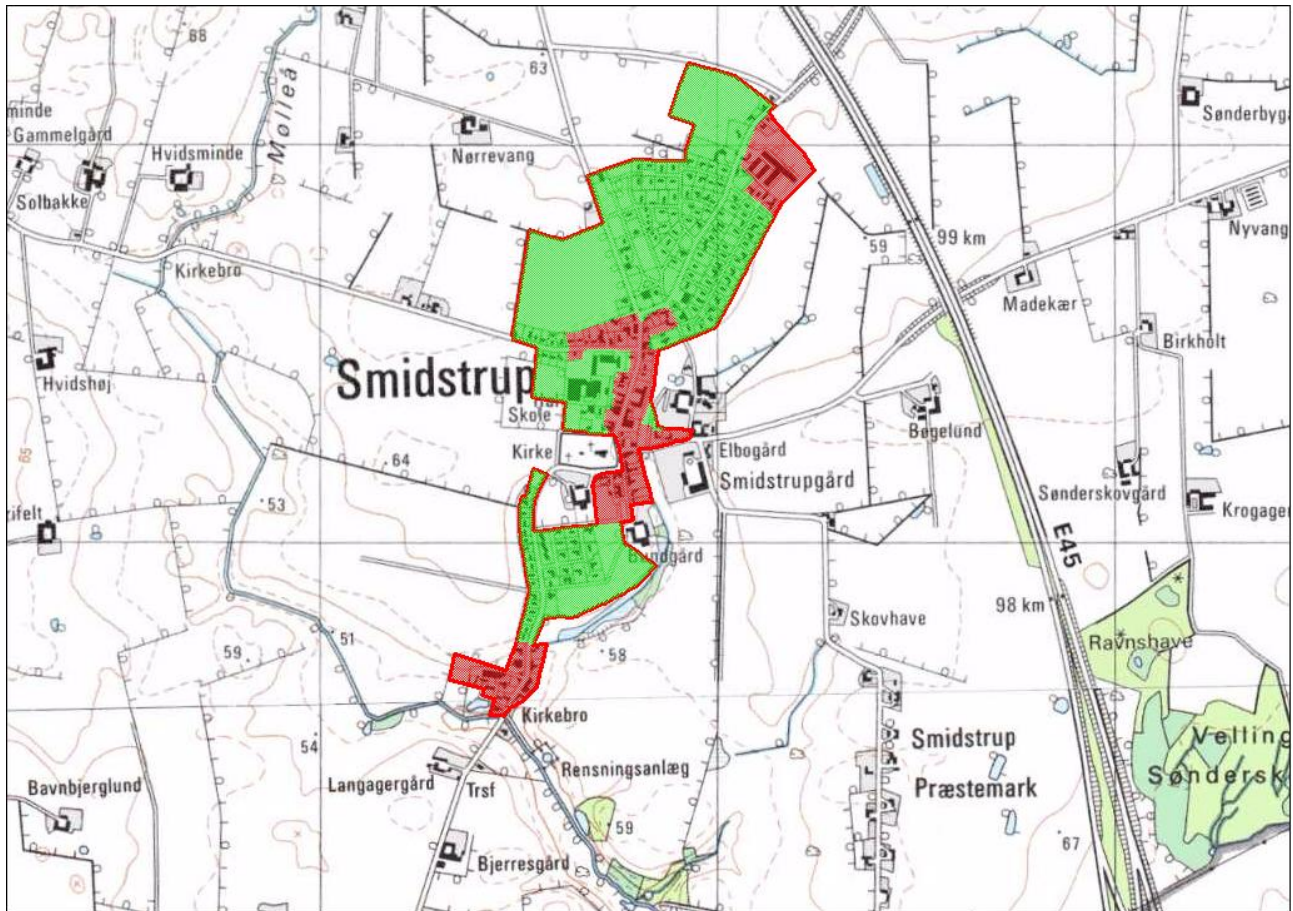
Områdeklassificeringen er foretaget på grundlag af oplysninger fra følgende kildemateriale:

Flyvefotografier 1964-66
BBR opførelsesår bygning
BBR anvendelse bygning

Boringsoplysninger fra GEUS
Jordforurening V1/V2
Lokalplaner erhverv og bolig

21. Smidstrup

OMRÅDEKLASSIFICERING I BYZONE



Copyright©Kort & Matrikelstyrelsen

- Byzone
- Områdeklassificeret
- Undtaget fra områdeklassificering

Arealer der er områdeklassificeret omfatter:

Historisk bykerne før ca. 1940, ældre erhvervsområder (før 1990), større tekniske anlæg samt større opfyldte områder.

Arealer der er undtaget fra områdeklassificeringen omfatter:

Boligbebyggelse efter ca. 1940, nyere erhvervsområder udlagt efter 1990 samt institutionsområder, offentlige områder og arealer med karakter af landbrug, åbent land eller skov.

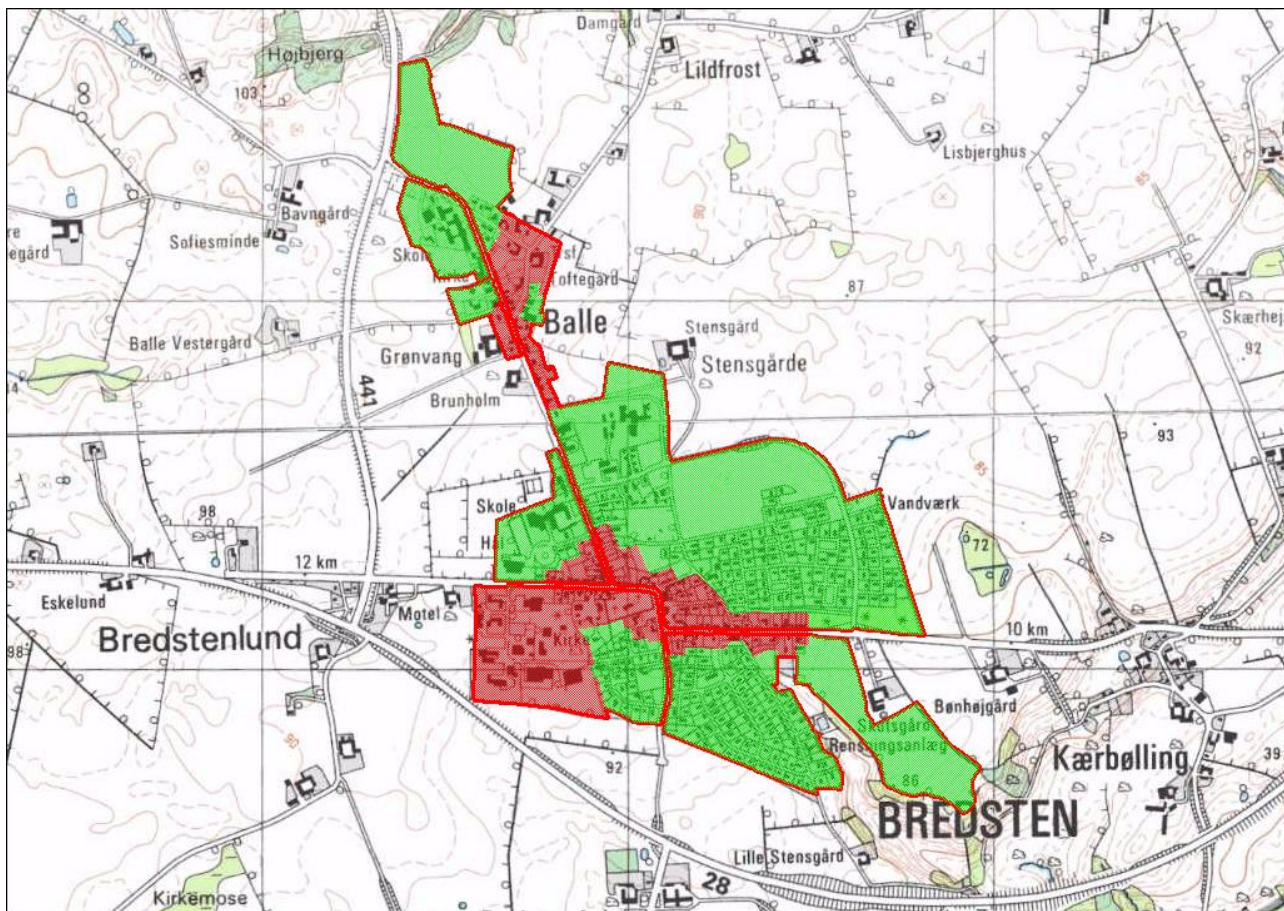
Områdeklassificeringen er foretaget på grundlag af oplysninger fra følgende kildemateriale:

Flyvefotografier 1964-66
BBR opførelsesår bygning
BBR anvendelse bygning




Boringsoplysninger fra GEUS
Jordforurening V1/V2
Lokalplaner erhverv og bolig

22. Bredsten

OMRÅDEKLASSIFICERING I BYZONE



Copyright©Kort & Matrikelstyrelsen

-  Byzone
-  Områdeklassificeret
-  Undtaget fra områdeklassificering

Arealer der er områdeklassificeret omfatter:

Historisk bykerne før ca. 1940, ældre erhvervsområder (før 1990), større tekniske anlæg samt større opfyldte områder.

Arealer der er undtaget fra områdeklassificeringen omfatter:

Boligbebyggelse efter ca. 1940, nyere erhvervsområder udlagt efter 1990 samt institutionsområder, offentlige områder og arealer med karakter af landbrug, åbent land eller skov.

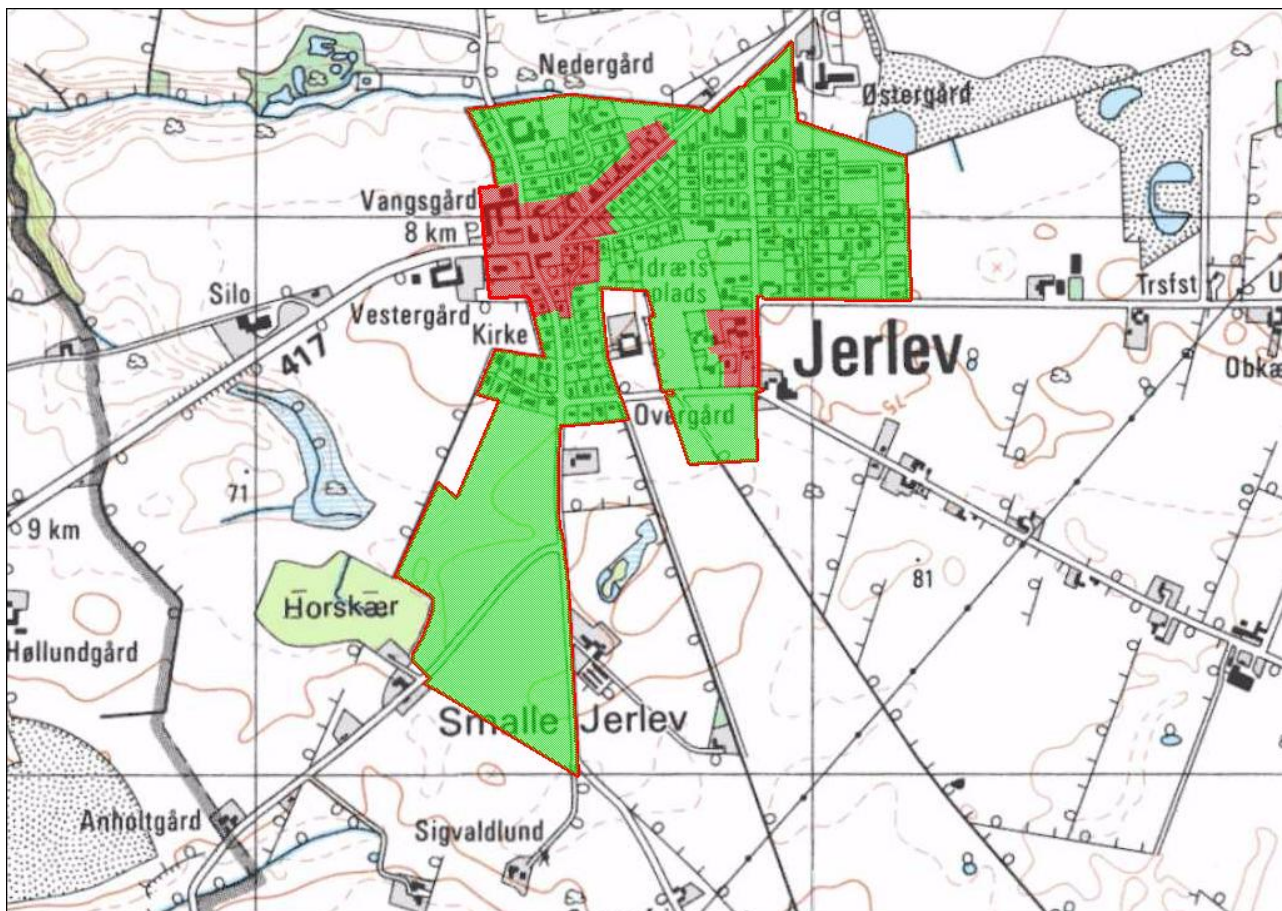
Områdeklassificeringen er foretaget på grundlag af oplysninger fra følgende kildemateriale:

Flyvefotografier 1964-66
BBR opførelsesår bygning
BBR anvendelse bygning

Boringsoplysninger fra GEUS
Jordforurening V1/V2
Lokalplaner erhverv og bolig

23. Jerlev

OMRÅDEKLASSIFICERING I BYZONE



Copyright©Kort & Matrikelstyrelsen

- Byzone
- Områdeklassificeret
- Undtaget fra områdeklassificering

Arealer der er områdeklassificeret omfatter:

Historisk bykerne før ca. 1940, ældre erhvervsområder (før 1990), større tekniske anlæg samt større opfyldte områder.

Arealer der er undtaget fra områdeklassificeringen omfatter:

Boligbebyggelse efter ca. 1940, nyere erhvervsområder udlagt efter 1990 samt institutionsområder, offentlige områder og arealer med karakter af landbrug, åbent land eller skov.

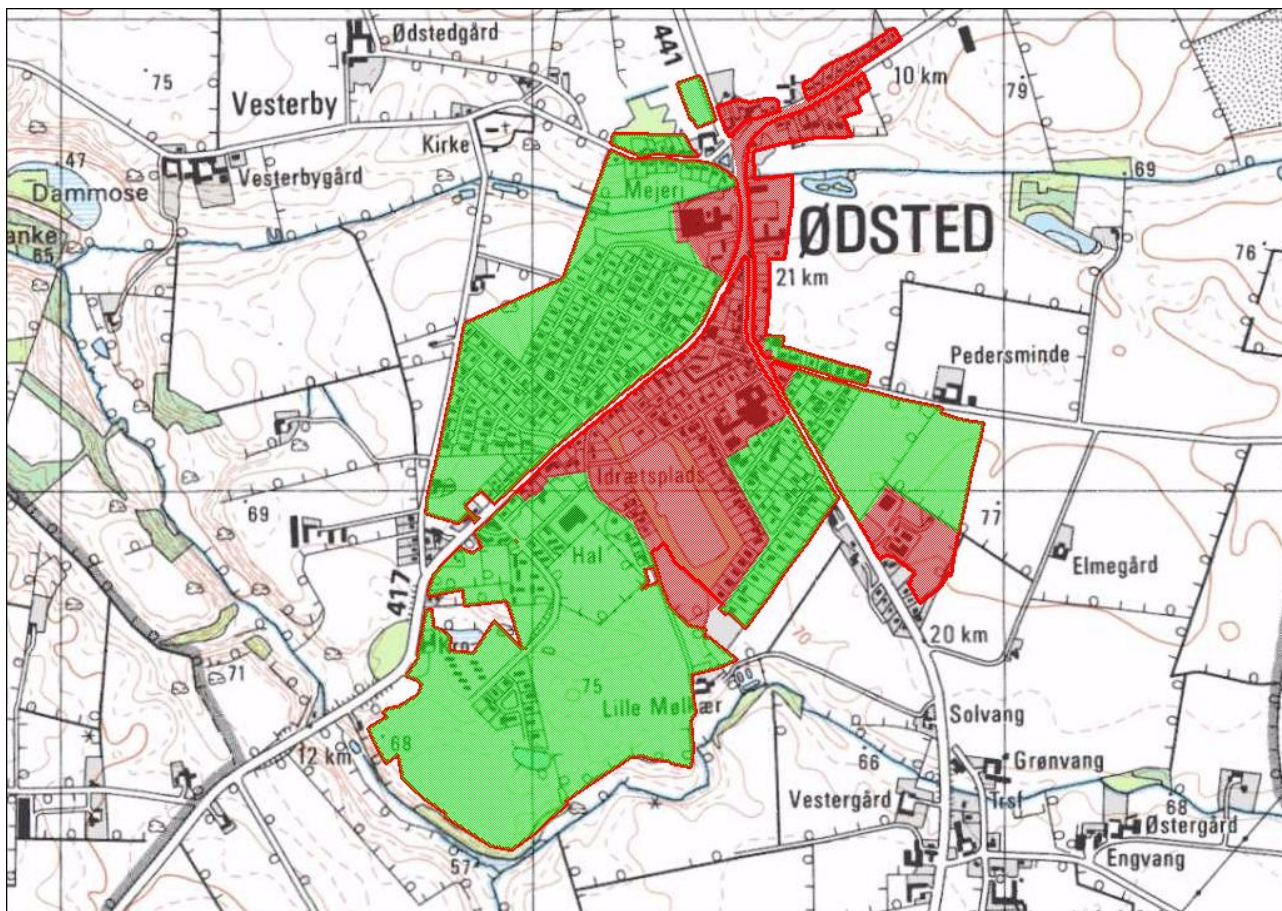
Områdeklassificeringen er foretaget på grundlag af oplysninger fra følgende kildemateriale:

Flyvefotografier 1964-66
BBR opførelsesår bygning
BBR anvendelse bygning

Boringsoplysninger fra GEUS
Jordforurening V1/V2
Lokalplaner erhverv og bolig

24. Ødsted

OMRÅDEKLASSIFICERING I BYZONE



Copyright©Kort & Matrikelstyrelsen

- Byzone
- Områdeklassificeret
- Undtaget fra områdeklassificering

Arealer der er områdeklassificeret omfatter:

Historisk bykerne før ca. 1940, ældre erhvervsområder (før 1990), større tekniske anlæg samt større opfyldte områder.

Arealer der er undtaget fra områdeklassificeringen omfatter:

Boligbebyggelse efter ca. 1940, nyere erhvervsområder udlagt efter 1990 samt institutionsområder, offentlige områder og arealer med karakter af landbrug, åbent land eller skov.

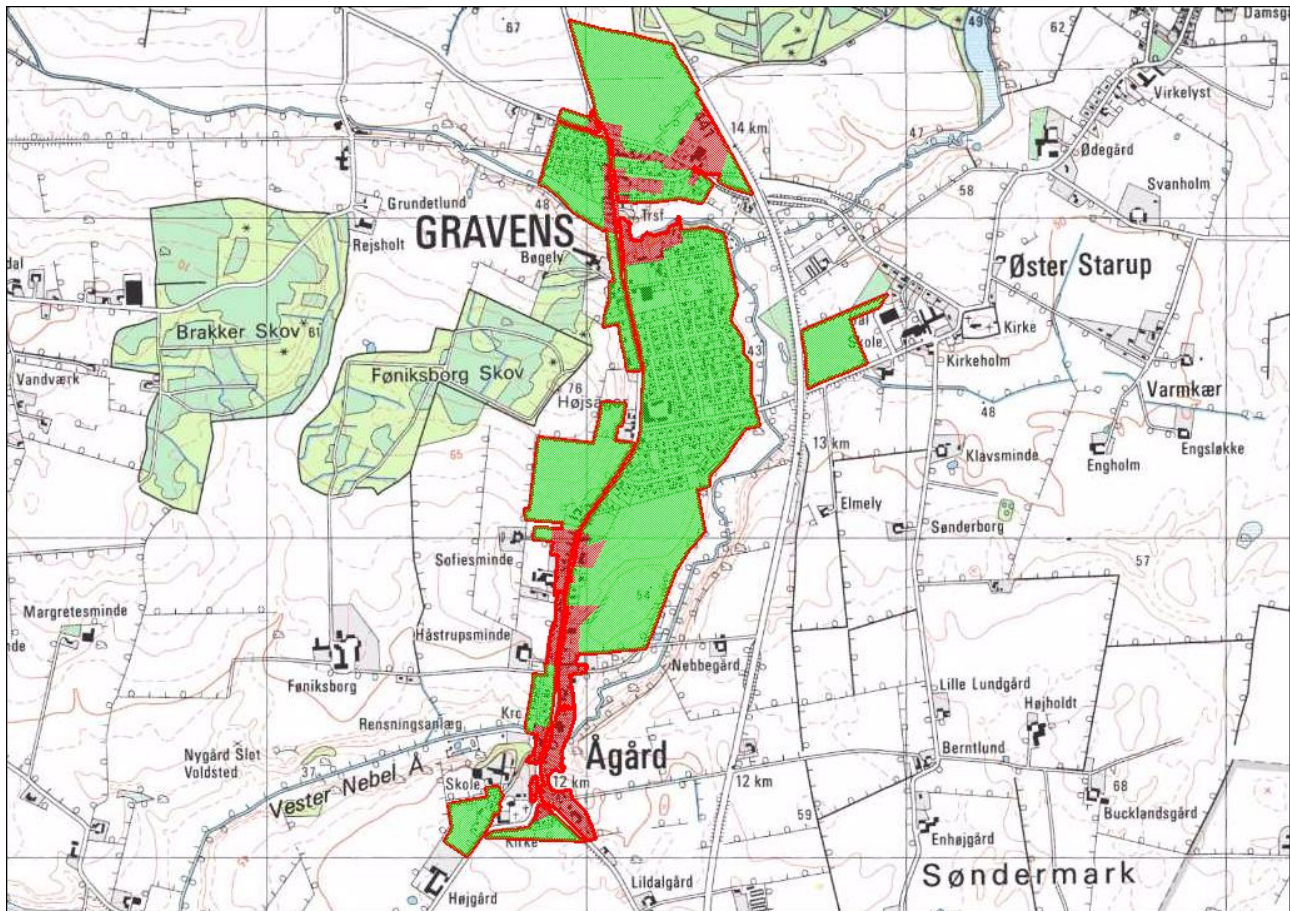
Områdeklassificeringen er foretaget på grundlag af oplysninger fra følgende kildemateriale:

Flyvefotografier 1964-66
BBR opførelsesår bygning
BBR anvendelse bygning




Boringsoplysninger fra GEUS
Jordforurening V1/V2
Lokalplaner erhverv og bolig

25. Ågård-Gravens

OMRÅDEKLASSIFICERING I BYZONE



Copyright©Kort & Matrikelstyrelsen

-  Byzone
-  Områdeklassificeret
-  Undtaget fra områdeklassificering

Arealer der er områdeklassificeret omfatter:

Historisk bykerne før ca. 1940, ældre erhvervsområder (før 1990), større tekniske anlæg samt større opfyldte områder.

Arealer der er undtaget fra områdeklassificeringen omfatter:

Boligbebyggelse efter ca. 1940, nyere erhvervsområder udlagt efter 1990 samt institutionsområder, offentlige områder og arealer med karakter af landbrug, åbent land eller skov.

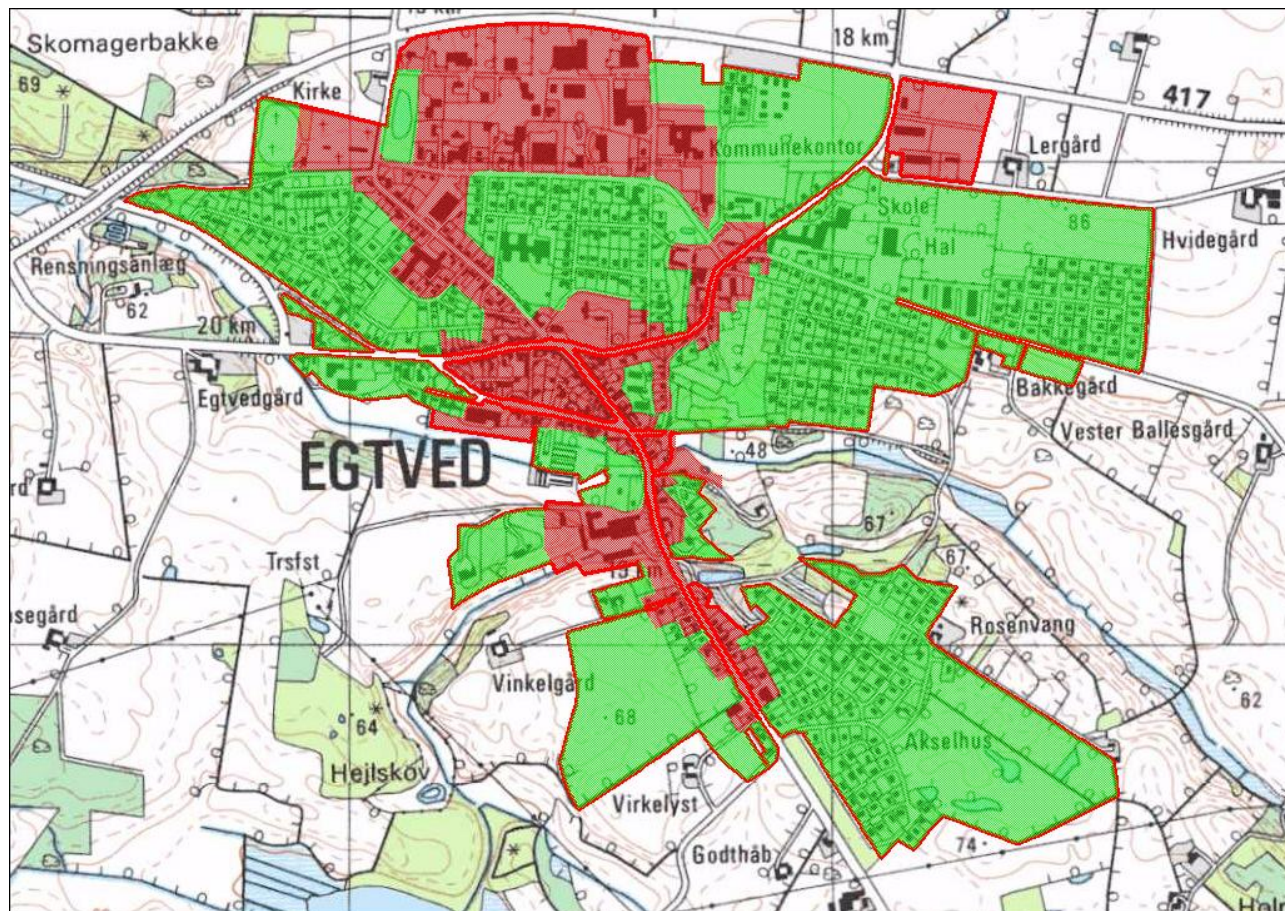
Områdeklassificeringen er foretaget på grundlag af oplysninger fra følgende kildemateriale:

Flyvefotografier 1964-66
BBR opførelsesår bygning
BBR anvendelse bygning

Boringsoplysninger fra GEUS
Jordforurening V1/V2
Lokalplaner erhverv og bolig

26. Egtved

OMRÅDEKLASSIFICERING I BYZONE



Copyright©Kort & Matrikelstyrelsen

- Byzone
- Områdeklassificeret
- Undtaget fra områdeklassificering

Arealer der er områdeklassificeret omfatter:

Historisk bykerne før ca. 1940, ældre erhvervsområder (før 1990), større tekniske anlæg samt større opfyldte områder.

Arealer der er undtaget fra områdeklassificeringen omfatter:

Boligbebyggelse efter ca. 1940, nyere erhvervsområder udlagt efter 1990 samt institutionsområder, offentlige områder og arealer med karakter af landbrug, åbent land eller skov.

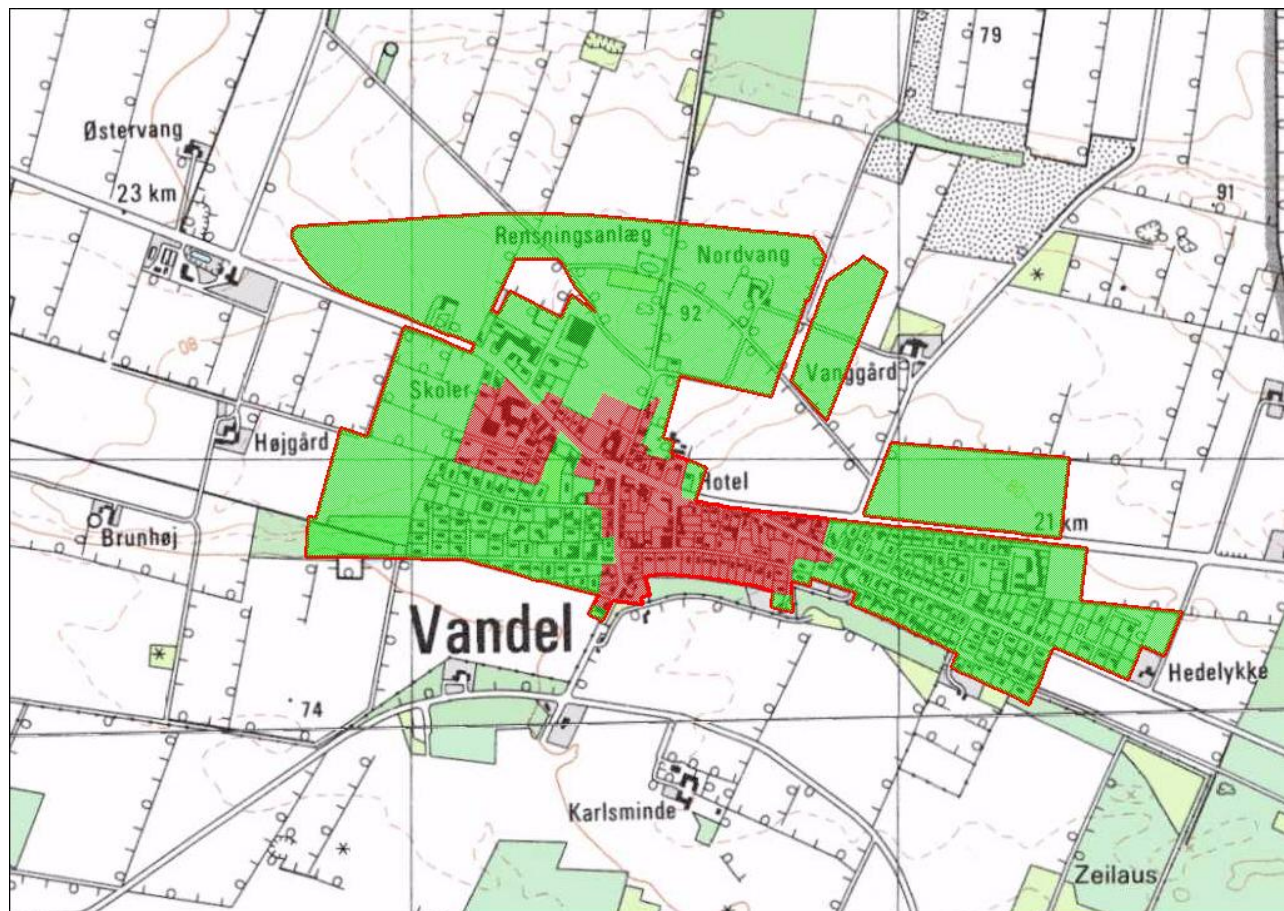
Områdeklassificeringen er foretaget på grundlag af oplysninger fra følgende kildemateriale:

Flyvefotografier 1964-66
BBR opførelsesår bygning
BBR anvendelse bygning

Boringsoplysninger fra GEUS
Jordforurening V1/V2
Lokalplaner erhverv og bolig

27. Vandel

OMRÅDEKLASSIFICERING I BYZONE



Copyright©Kort & Matrikelstyrelsen

- Byzone
- Områdeklassificeret
- Undtaget fra områdeklassificering

Arealer der er områdeklassificeret omfatter:

Historisk bykerne før ca. 1940, ældre erhvervsområder (før 1990), større tekniske anlæg samt større opfyldte områder.

Arealer der er undtaget fra områdeklassificeringen omfatter:

Boligbebyggelse efter ca. 1940, nyere erhvervsområder udlagt efter 1990 samt institutionsområder, offentlige områder og arealer med karakter af landbrug, åbent land eller skov.

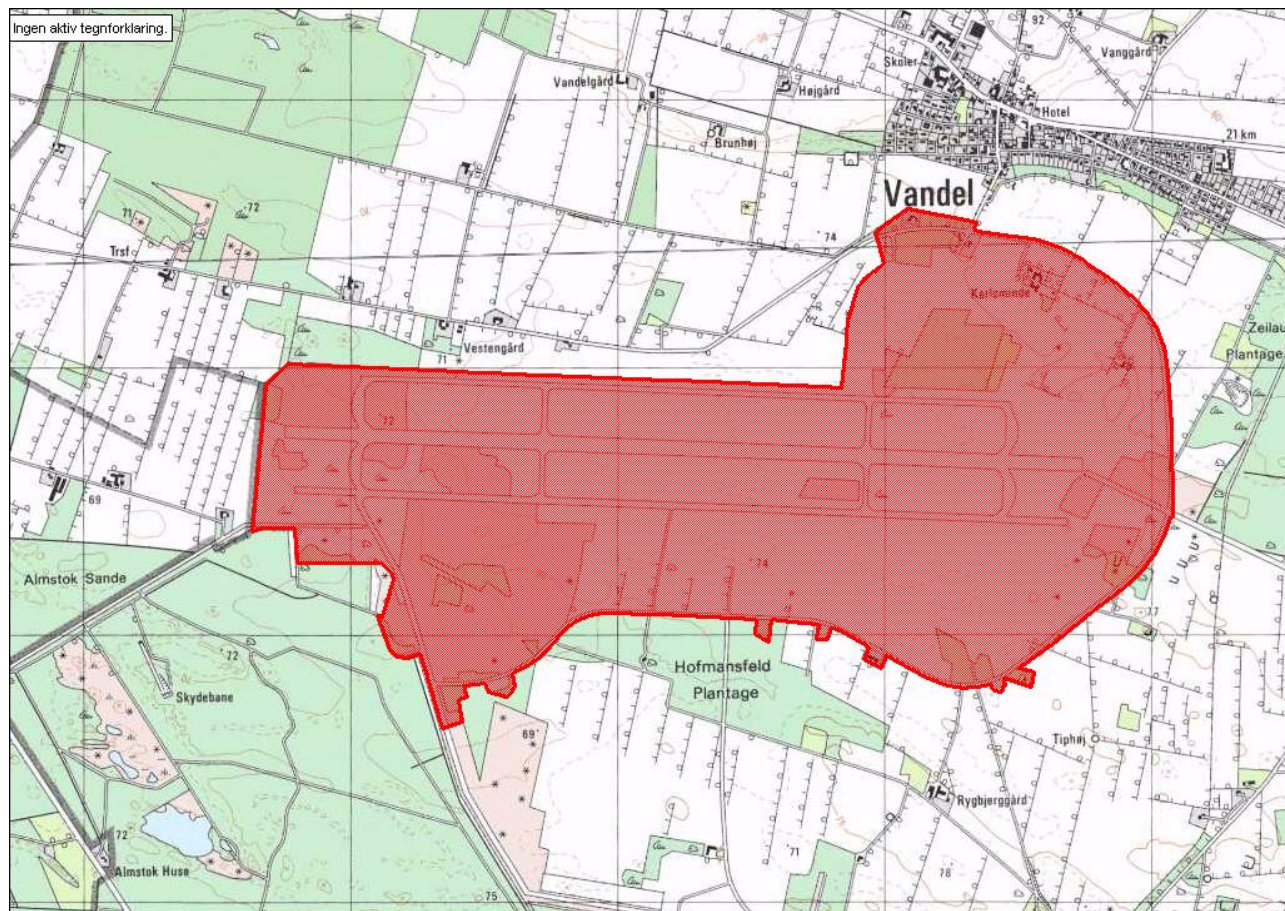
Områdeklassificeringen er foretaget på grundlag af oplysninger fra følgende kildemateriale:

Flyvefotografier 1964-66
BBR opførelsesår bygning
BBR anvendelse bygning

Boringsoplysninger fra GEUS
Jordforurening V1/V2
Lokalplaner erhverv og bolig

28. Vandel Flyveplads

OMRÅDEKLASSIFICERING I BYZONE



Copyright©Kort & Matrikelstyrelsen

- Byzone
- Områdeklassificeret
- Undtaget fra områdeklassificering

Arealer der er områdeklassificeret omfatter:

Historisk bykerne før ca. 1940, ældre erhvervsområder (før 1990), større tekniske anlæg samt større opfyldte områder.

Arealer der er undtaget fra områdeklassificeringen omfatter:

Boligbebyggelse efter ca. 1940, nyere erhvervsområder udlagt efter 1990 samt institutionsområder, offentlige områder og arealer med karakter af landbrug, åbent land eller skov.

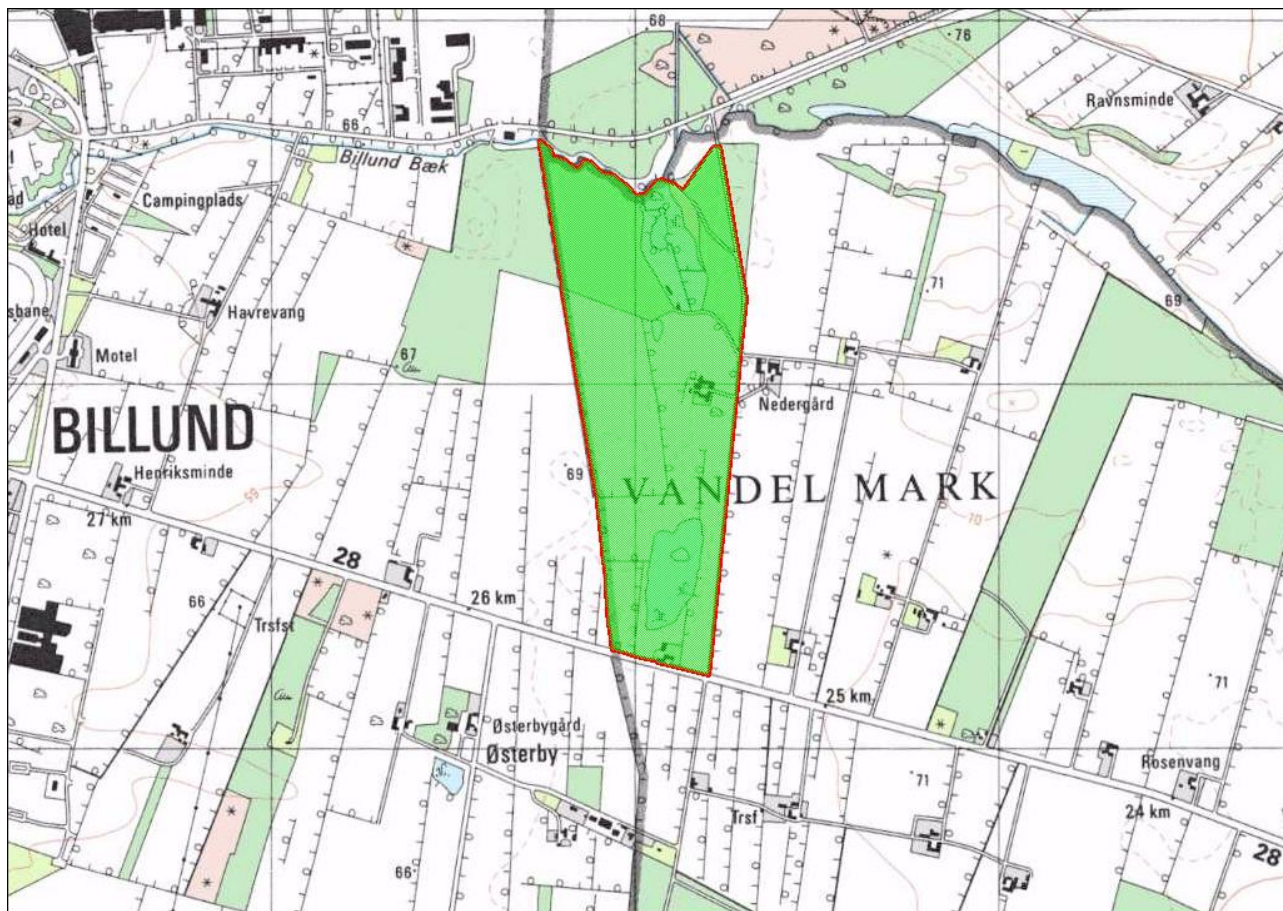
Områdeklassificeringen er foretaget på grundlag af oplysninger fra følgende kildemateriale:

Flyvefotografier 1964-66
BBR opførelsesår bygning
BBR anvendelse bygning

Boringsoplysninger fra GEUS
Jordforurening V1/V2
Lokalplaner erhverv og bolig

29. Vandel Mark

OMRÅDEKLASSIFICERING I BYZONE



Copyright©Kort & Matrikelstyrelsen

- Byzone
- Områdeklassificeret
- Undtaget fra områdeklassificering

Arealer der er områdeklassificeret omfatter:

Historisk bykerne før ca. 1940, ældre erhvervsområder (før 1990), større tekniske anlæg samt større opfyldte områder.

Arealer der er undtaget fra områdeklassificeringen omfatter:

Boligbebyggelse efter ca. 1940, nyere erhvervsområder udlagt efter 1990 samt institutionsområder, offentlige områder og arealer med karakter af landbrug, åbent land eller skov.

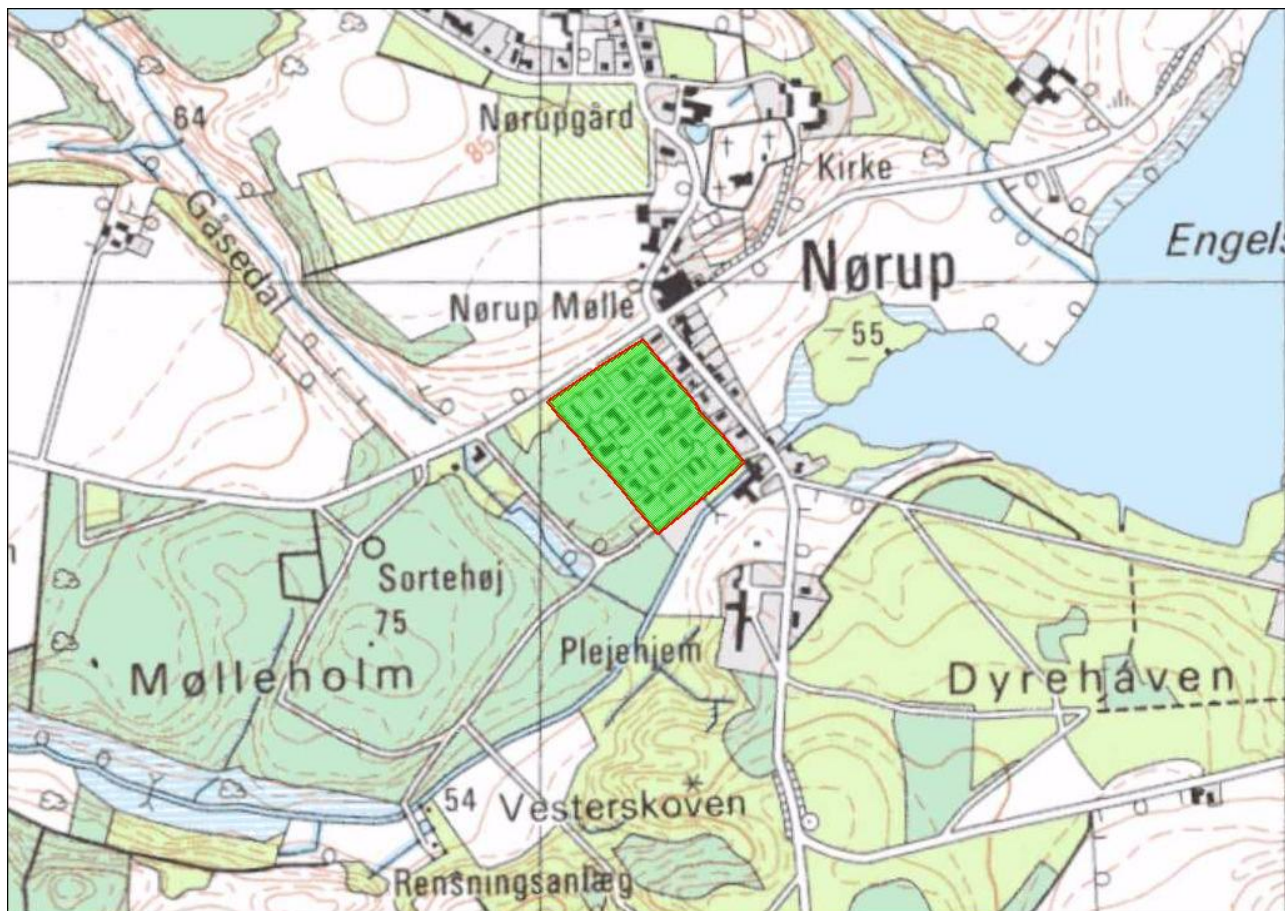
Områdeklassificeringen er foretaget på grundlag af oplysninger fra følgende kildemateriale:

Flyvefotografier 1964-66
BBR opførelsesår bygning
BBR anvendelse bygning

Boringsoplysninger fra GEUS
Jordforurening V1/V2
Lokalplaner erhverv og bolig

30. Nørup

OMRÅDEKLASSIFICERING I BYZONE



Copyright©Kort & Matrikelstyrelsen

- Byzone
- Områdeklassificeret
- Undtaget fra områdeklassificering

Arealer der er områdeklassificeret omfatter:

Historisk bykerne før ca. 1940, ældre erhvervsområder (før 1990), større tekniske anlæg samt større opfyldte områder.

Arealer der er undtaget fra områdeklassificeringen omfatter:

Boligbebyggelse efter ca. 1940, nyere erhvervsområder udlagt efter 1990 samt institutionsområder, offentlige områder og arealer med karakter af landbrug, åbent land eller skov.

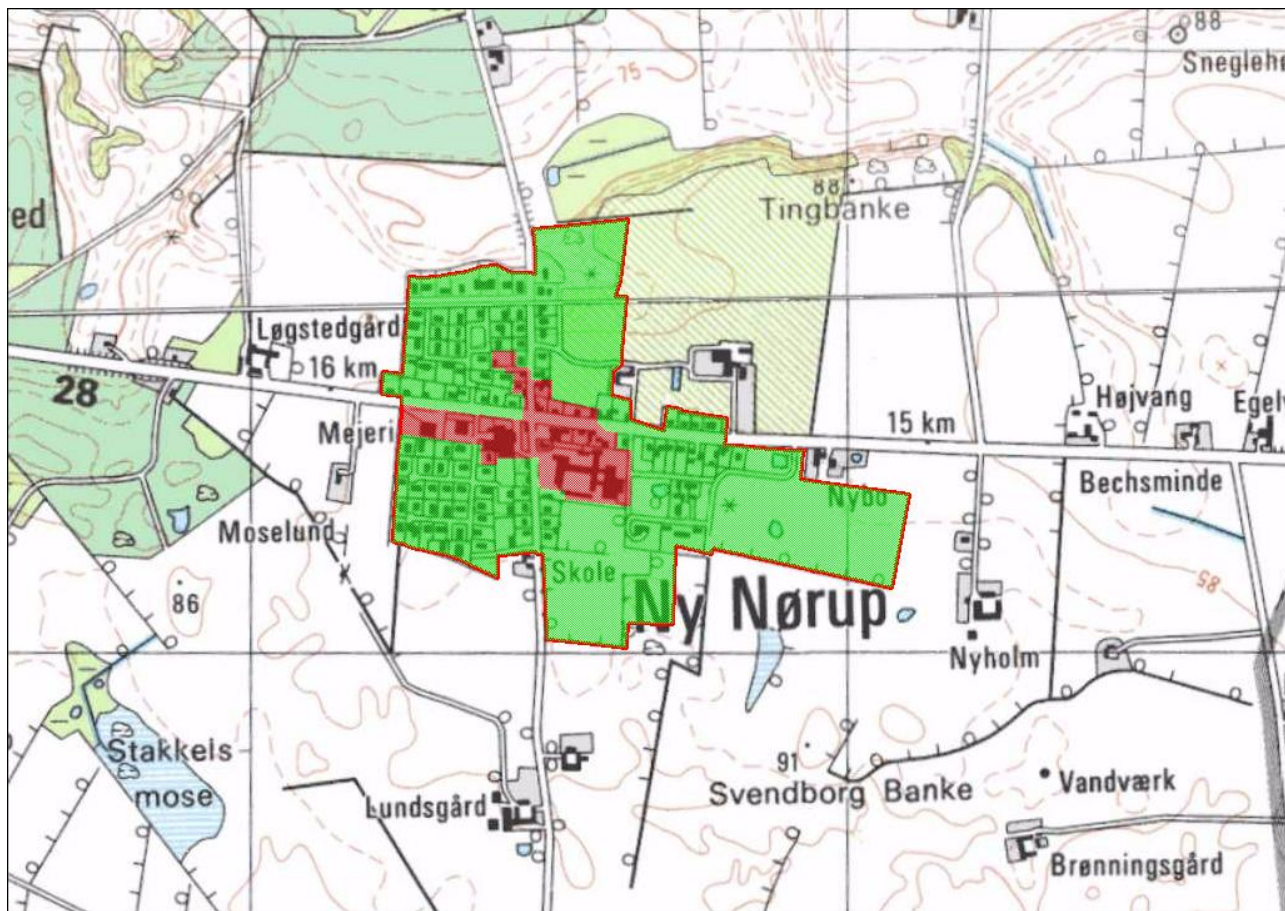
Områdeklassificeringen er foretaget på grundlag af oplysninger fra følgende kildemateriale:

Flyvefotografier 1964-66
BBR opførelsesår bygning
BBR anvendelse bygning

Boringsoplysninger fra GEUS
Jordforurening V1/V2
Lokalplaner erhverv og bolig

31. Ny Nørup

OMRÅDEKLASSIFICERING I BYZONE



Copyright©Kort & Matrikelstyrelsen

- Byzone
- Områdeklassificeret
- Undtaget fra områdeklassificering

Arealer der er områdeklassificeret omfatter:

Historisk bykerne før ca. 1940, ældre erhvervsområder (før 1990), større tekniske anlæg samt større opfyldte områder.

Arealer der er undtaget fra områdeklassificeringen omfatter:

Boligbebyggelse efter ca. 1940, nyere erhvervsområder udlagt efter 1990 samt institutionsområder, offentlige områder og arealer med karakter af landbrug, åbent land eller skov.

Områdeklassificeringen er foretaget på grundlag af oplysninger fra følgende kildemateriale:

Flyvefotografier 1964-66
BBR opførelsesår bygning
BBR anvendelse bygning

Boringsoplysninger fra GEUS
Jordforurening V1/V2
Lokalplaner erhverv og bolig