

Projektbeskrivelse – Brinksikring på Kammasvej 4, 7100 Vejle

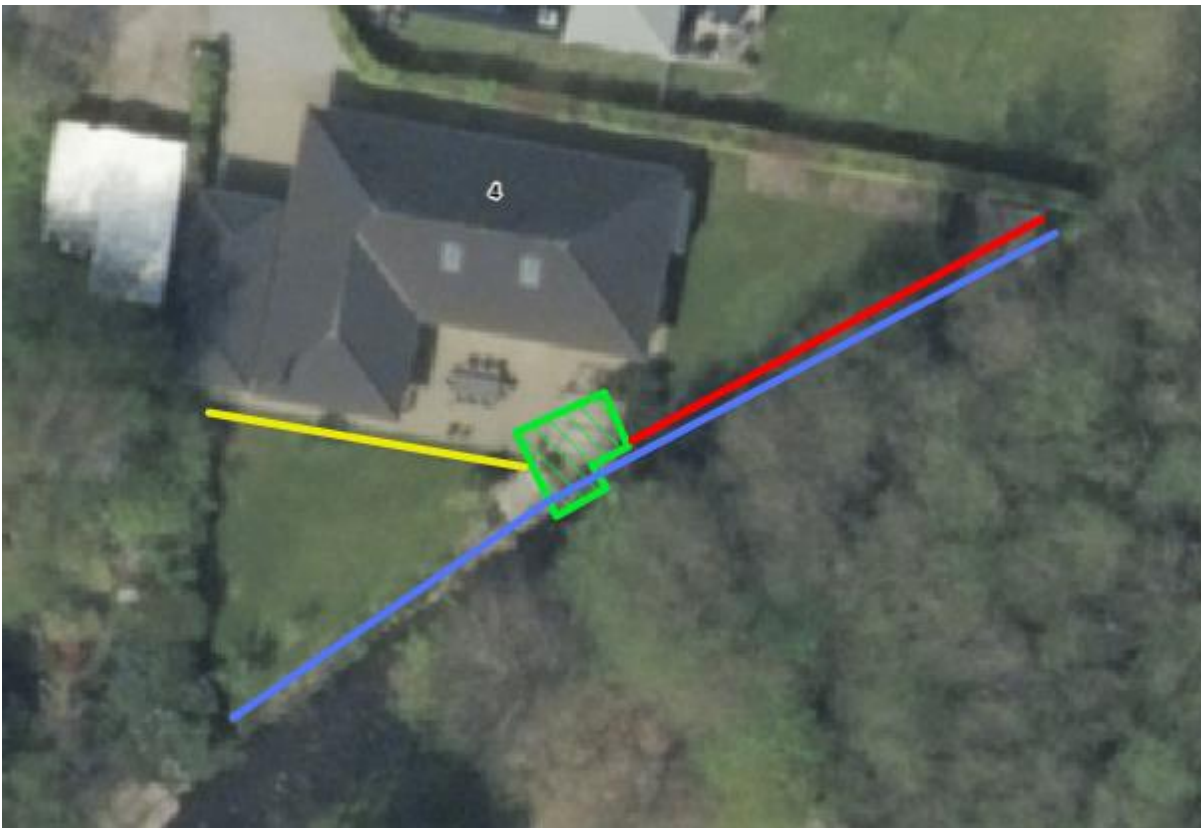
Formål

Formålet med projektet er at etablere brinksikring for at hindre erosion af brinken samt beskytte mod oversvømmelse ved store afstrømninger.

Detailplan, oversigtskort og berørte ejendomme

Der etableres brinksikring langs Grejs Å i anlæg 1:1. Brinksikringen udføres i marksten med \varnothing 20 cm og geotekstil til at holde jorden på plads bagved. Ovenfor brinksikringen laves et dige med overkant i kote 10,60 m faldende til kote 10,30 m i den laveste ende. Diget udføres med lerkerne og muld på ydersiden, hvor der skal etableres plantedække til at holde på diget.

Fra brinksikringens sydøstlige ende laves en mur i kote 10,30 m for at sikre resten af huset. Der planlægges også at lave en hævet terrasse med sidde trin ned mod åen. Projektet er skitseret på figuren nedenfor. Projektet omfatter kun Kammasvej 4, 7100 Vejle.



Luftfotoet viser brinksikringen (blå), diget (rød), terrassen med trin (grøn) og muren (gul) i projektet.

Tidsplan og økonomi

Projektet forventes udført i løbet af vinteren 2024/2025 når gyldig tilladelse haves. Udgifter til projekter afholdes af ansøger.