



Klima i Kommunerne Fortid, nutid, fremtid Hvem, hvad, hvor og hvordan

Morten Mejsen Westergaard
Klimachef, Middelfart Kommune
Advisory board, Nationalt Center for klimaforskning
Mission board, Aalborg Universitet
Bestyrelse Termonet Danmark
Forperson Energifællesskaber Danmark
Understøttelse af flere kommuners klimaarbejde

...Først

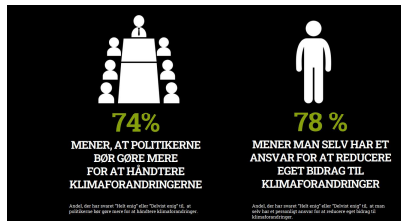
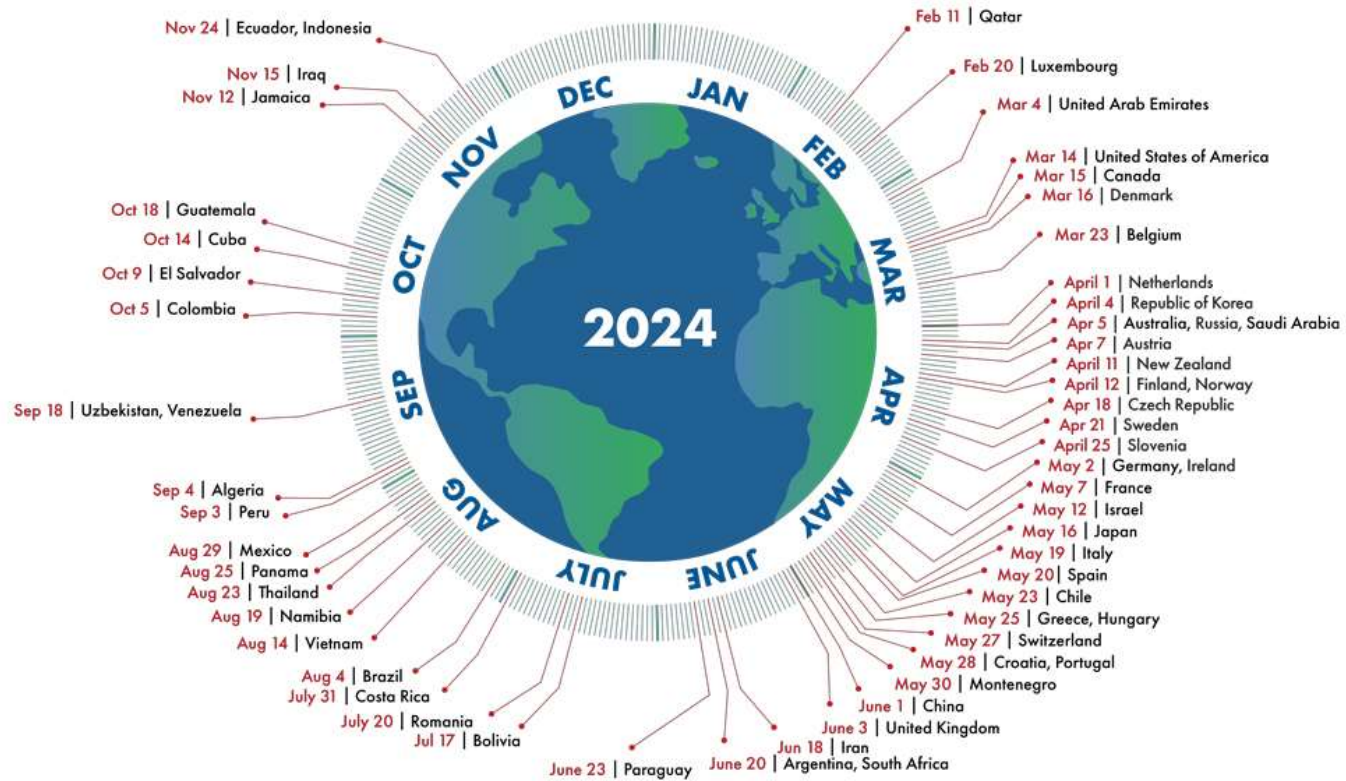
Hvad er kommunerne ?



Og vi snakker
 ...er det
 individet eller
 politikernes
 ansvar

Country Overshoot Days 2024

When would Earth Overshoot Day land if the world's population lived like...



For a full list of countries, visit overshootday.org/country-overshoot-days.

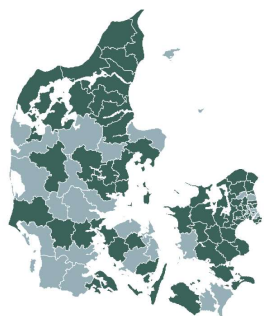


Source: National Footprint and Biocapacity Accounts, 2023 Edition
data.footprintnetwork.org



Historisk: Kommunernes klimaliv er kort!

Klimakommuner i Danmark



Klimakommune +
Albertslund, Egedal,
Fredensborg,
Frederikssund, Gentofte,
Helsingør, Hillerød, Høje-
Taastrup, Middelfart,
Odder, Svendborg, Tårnby



Længe haft miljøhensyn i lovgivninger

Agenda 21 med planloven i 2000
(bæredygtighed)

Klimakommuner med Danmarks
Naturfredningsforening, frivilligt – 2007 –
2021

National co2 og energi beregner
påbegyndes omkring 2010

Udvikling og øget interesse....

Fra grøn overfladebehandling til systemisk indlejring



CAP Frameworket

- indeholder alle aspekter af klimaindsatsen

Udledningsneutral

Der skal udvikles en strategi for en udledningsneutral by/kommune senest i 2050 og sættes ambitiøse delmål

Klimatilpasning

Byer/kommuner skal tilpasse sig og forbedre deres modstandsdygtighed over for de klimaforandringer, der kan ramme både nu og i fremtiden



Styring og samarbejde

Der skal sikres en bred forankring af klimaindsatsen

Social inklusion og merværdi

Klimaindsatsen fører til sociale, økonomiske og sundhedsmæssige fremskridt for byernes/kommunernes befolkninger

Nu skal planerne gennemføres...

Klimaalliancens 3 hovedindsatser



Klimaudviklingsspor

Der er i Klimaalliancen afsat midler til, at der kan igangsættes en række klimaudviklingsspor, som skal understøtte kommunernes klimaarbejde. Et klimaudviklingsspor er et tværgående udviklings- eller demonstrationsprojekt, hvor en gruppe projektdeltagere går sammen om at udforske og udvikle ambitiøse løsninger på konkrete udfordringer.

Implementering

Klimaalliancen vil skabe en fælles ramme om implementering af kommunernes klimahandlingsplaner. Denne ramme skal understøtte implementering af planerne, optimere indsatsen på tværs af kommuner og regioner samt dokumentere effekterne af klimaindsatserne. Det vil blandt andet bestå af udvikling af en række anbefalinger til implementeringsindsatsen, etablering af et fælles monitoreringssystem samt fortsat rådgivning fra de geografiske organiseringer (DGO'er).



Recertificering og evaluering

Klimaalliancen understøtter arbejdet med at evaluere og revidere klimahandlingsplanerne. Flere kommuner er allerede i gang med revidering af deres planer, og med det nye samarbejde vil der blive udviklet vejledninger og procedurer for revidering.

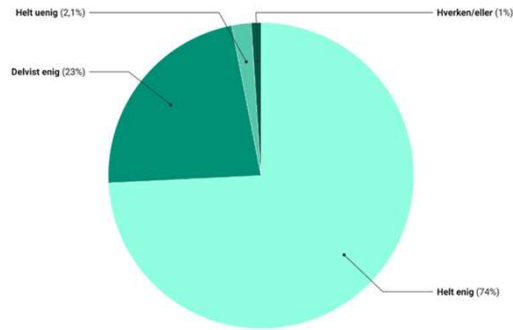


Klima Alliancen

Fakta: Kommunernes klimabarometer 2023

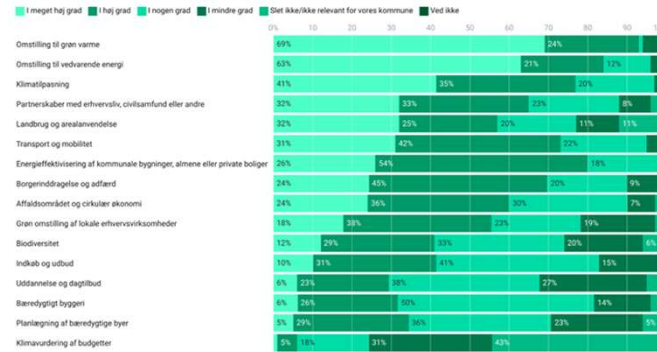
1. Den politiske opbakning til at prioritere klimaindsatsen

Figuren viser den procentvise fordeling af kommunernes svar på spørgsmålet "Hvor enig eller uenig er du i følgende udsagn: Der er i min kommune bred politisk opbakning til at prioritere klimaindsatsen"



9. Indsætser som er prioriteret i kommunens klimastrategi

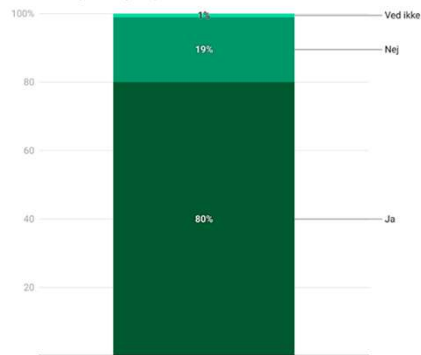
Illustrationen tager udgangspunkt i følgende spørgsmål: "Hvilke indsætser er prioriteret i kommunens klimastrategi?"



Antal respondenter: [1] 97, [2] 97, [3] 96, [4] 96, [5] 97, [6] 97, [7] 97, [8] 97, [9] 96, [10] 97, [11] 96, [12] 96, [13] 97, [14] 96, [15] 96, [16] 97
 Kilde: KCB Klimabarometer 2023 - Lavet med Statensregio

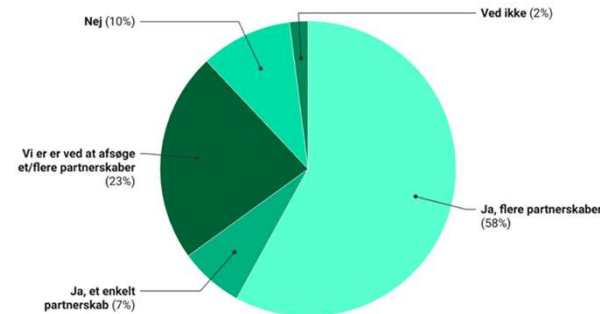
14. Nye tiltag vedr. borgerinddragelse på klimaområdet

Figuren viser den procentvise fordeling af kommunernes svar på spørgsmålet "Har i i din kommune taget nye tiltag i forhold til borgerinddragelse på klimaområdet?"



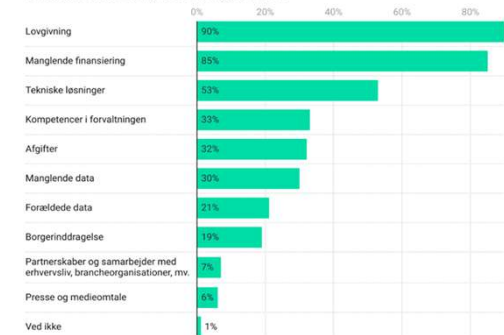
12. Partnerskaber som udspringer af kommunernes klimaarbejde

Figuren viser den procentvise fordeling af kommunernes svar på spørgsmålet "Har din kommune indgået nye partnerskaber, som udspringer af din kommunes klimaarbejde?"



25. De væsentligste barrierer for kommunernes arbejde med CO2-reduktion

Figuren viser den procentvise fordeling af kommunernes svar på spørgsmålet "Hvad er de væsentligste barrierer for din kommunes arbejde med CO2-reduktion?". Kommunerne havde mulighed for at vælge flere svar.

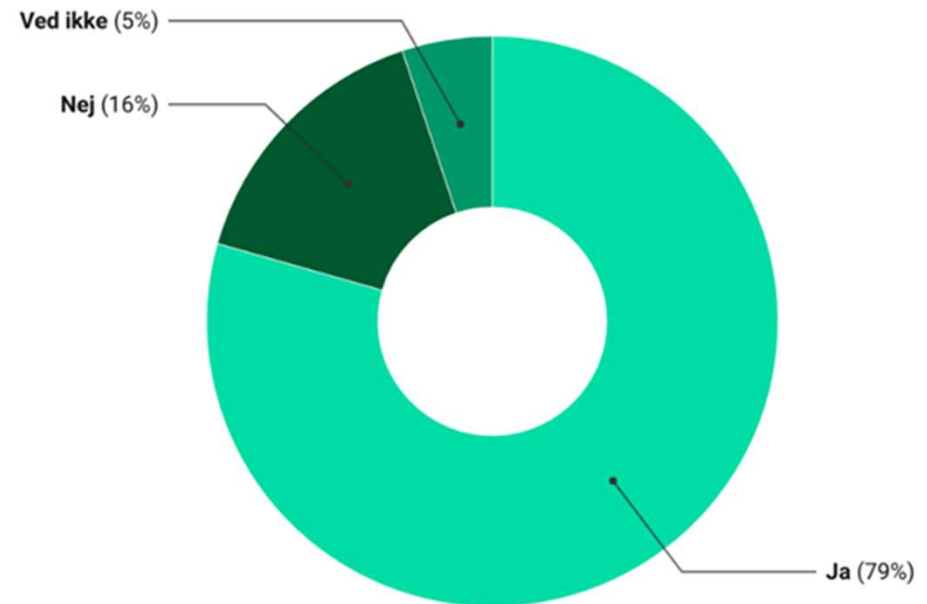




Opsamling: Klimaarbejdet er stadig som teenage sex. Alle snakker og siger de gør det. I virkeligheden er det få der gør det, dem der gør det gør det dårligt...

22. Forventet manko i kommunernes CO2-regnskabet frem mod målsætningen

Figuren viser den procentvise fordeling af kommunernes svar på spørgsmålet "Forventer I at have en manko* i CO2-regnskabet frem mod målsætningen?"



Hvad har kommunen behov for ?

- Deltagelse fra ...os...
- Færre skåltaler, flere fejring af konkrete handlinger
- Flere nye fællesskaber, der faciliteres (gøres nemmere)

- Mere *kommuneinvolvering*
- Mere *samskabelse* end sagsbehandling
- Mere mod!, vilje! og fantasi!



- Når en bestemt måde at leve på (norm eller praksis) opnår en vis udbredelse hos én befolkningsgruppe, kan den ifølge forskningen påvirke resten af befolkningen til at forandre deres måde at leve på. Det kalder man sociale tippepunkter.
- For at øge sandsynligheden for sociale tippepunkter i retningen mod bæredygtige levevis skal man ikke udelukkende fokusere på individniveau, men også systematisk på mellemniveauet af hverdagsfællesskaber.
- Det er i hverdagsfællesskaber, at menneskers praksisser og kulturelt bestemte normer og værdier er forankret. Det er under hensyntagen til de sociale dynamikker, som udspiller sig her, at levevis som praksisser, vaner og normer kan genforhandles.
- Ved at lære af sociale bevægelser og deres særlige evne til at mobilisere fælles viljesdannelse og kollektiv handling kan bæredygtige norm- og værdiskifte gennem fællesskabers klimahandling skaleres til en bredere del af befolkningen.
- Gennem en helhedsorienteret klima- og omstillingsstrategi, der integrerer en 'oppefra og ned'-tilgang med en 'nedefra op'-tilgang, kan man accelerere og skalere omstillingen mod et bæredygtigt samfund.

Klimafolkemøde 28-30 august 2025

