

Borgersamling Samskabt Klimahandling, 5. oktober 2024

Den klimapolitiske kontekst i Vejle

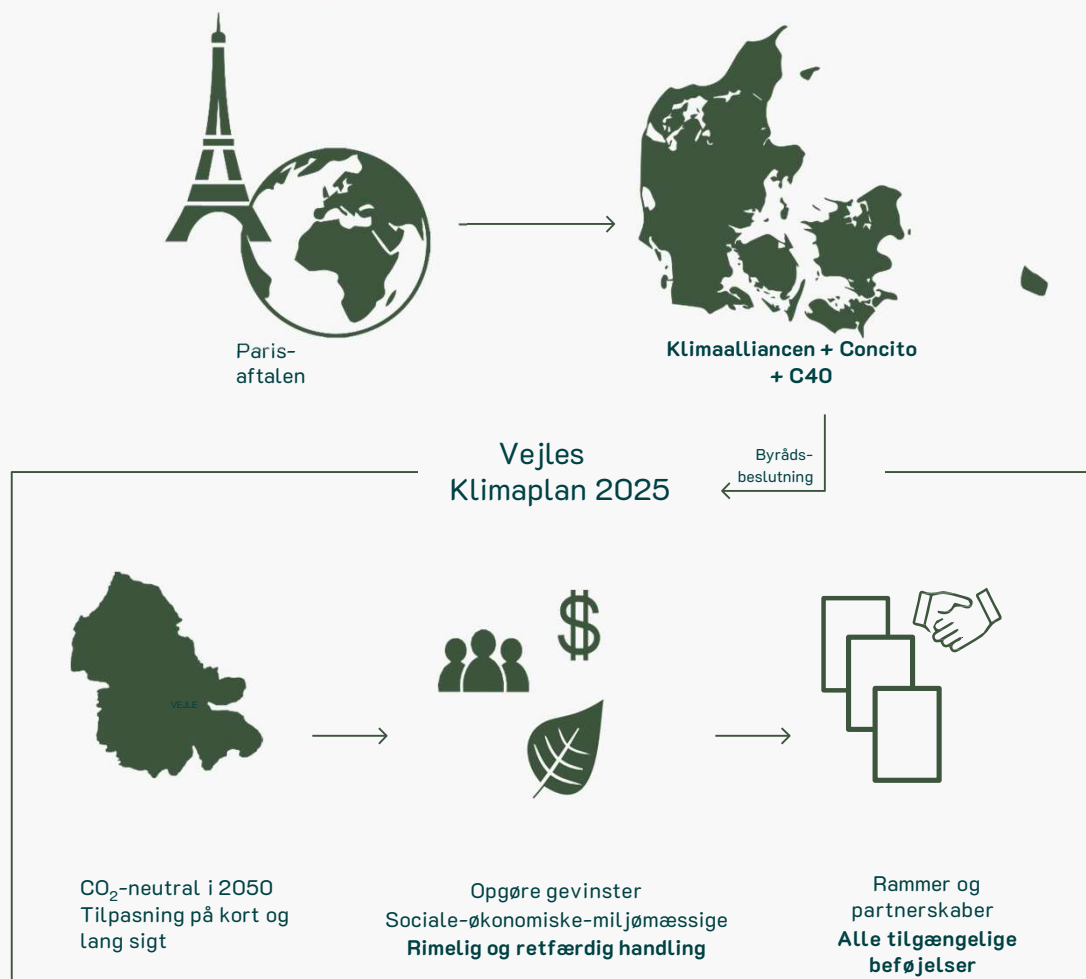
Jette Vindum, Klimakoordinator



Vejle, nu og i fremtiden



Rammerne for Vejle Kommunes klimaplan



Nyt rammeværktøj fra C40 – næste klimaplan



Samtænkning af tilpasning og forebyggelse.

Vision for reduktion af borgernes forbrug.

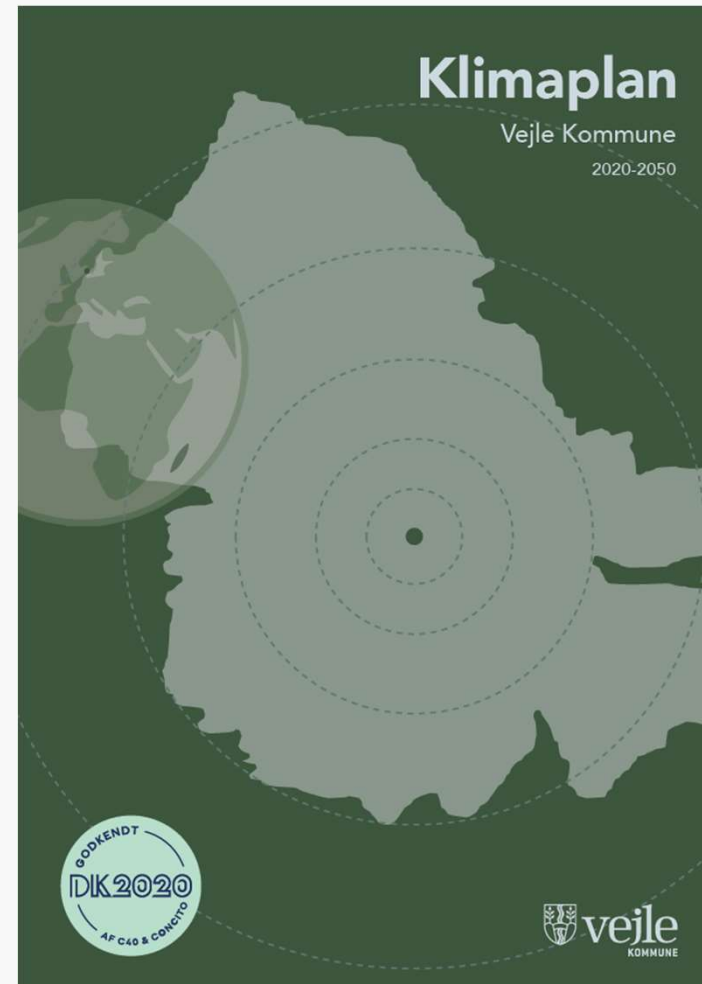
Udfasning af brugen af og støtten til fossile brændstoffer.

Partnerskaber og samarbejde.

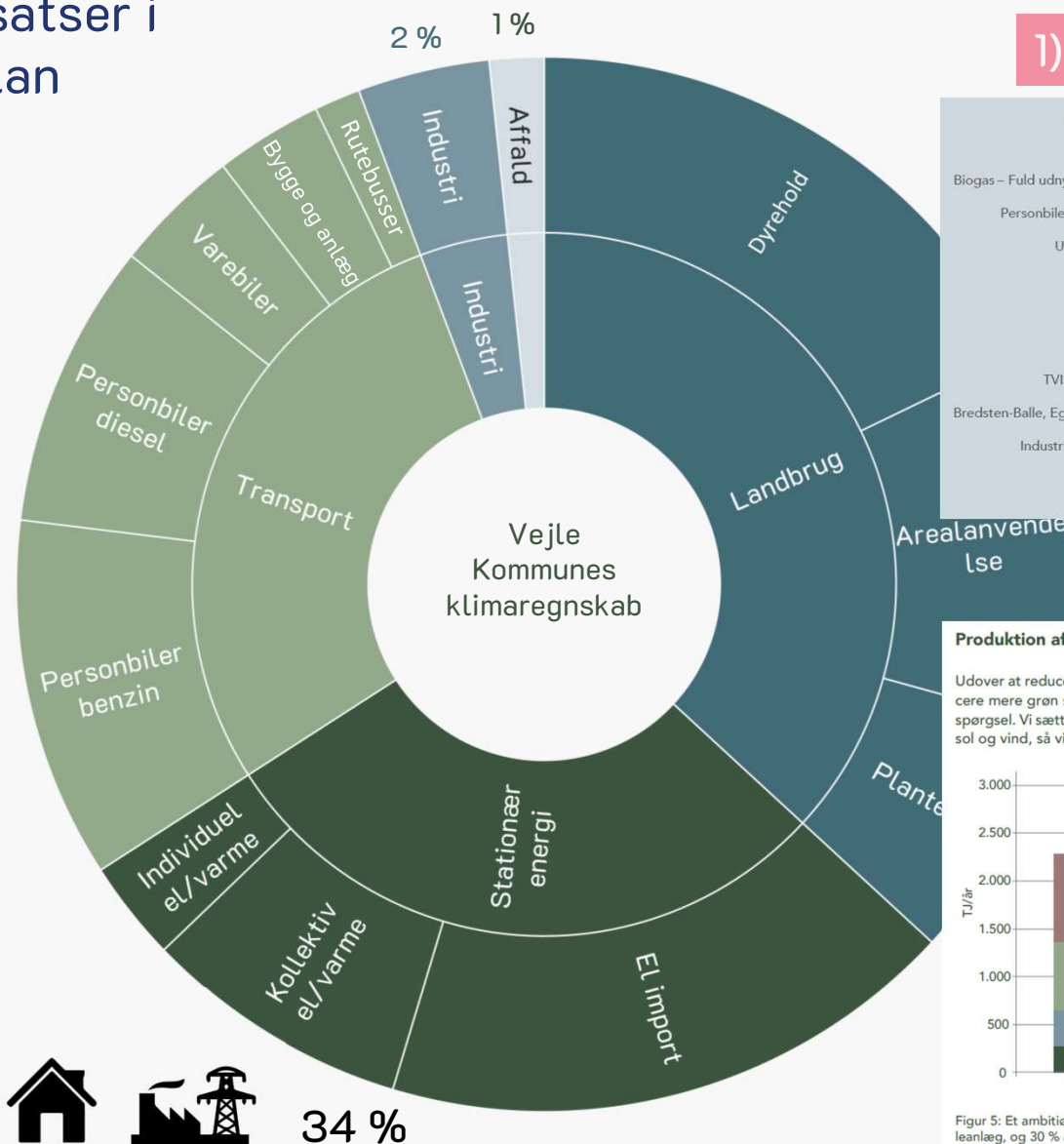
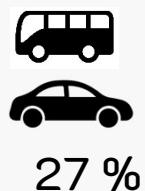
Stærkere forbindelse mellem mål og handling.

Overvågning, evaluering og læring fra konkrete målbare indikatorer.

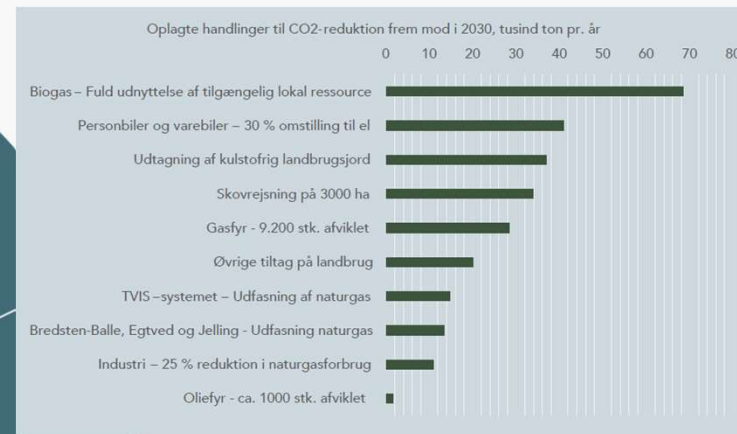
Klimaplan – både tilpasning og forebyggelse



Udledninger og indsatser i kommunens klimaplan



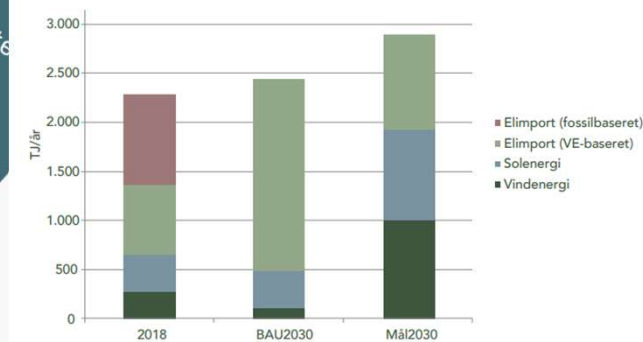
1) Reducere fossile brændsler



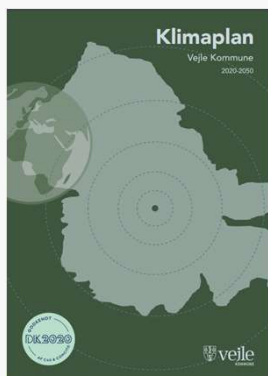
2) Producere mere VE

Produktion af lokal, grøn strøm med sol og vind

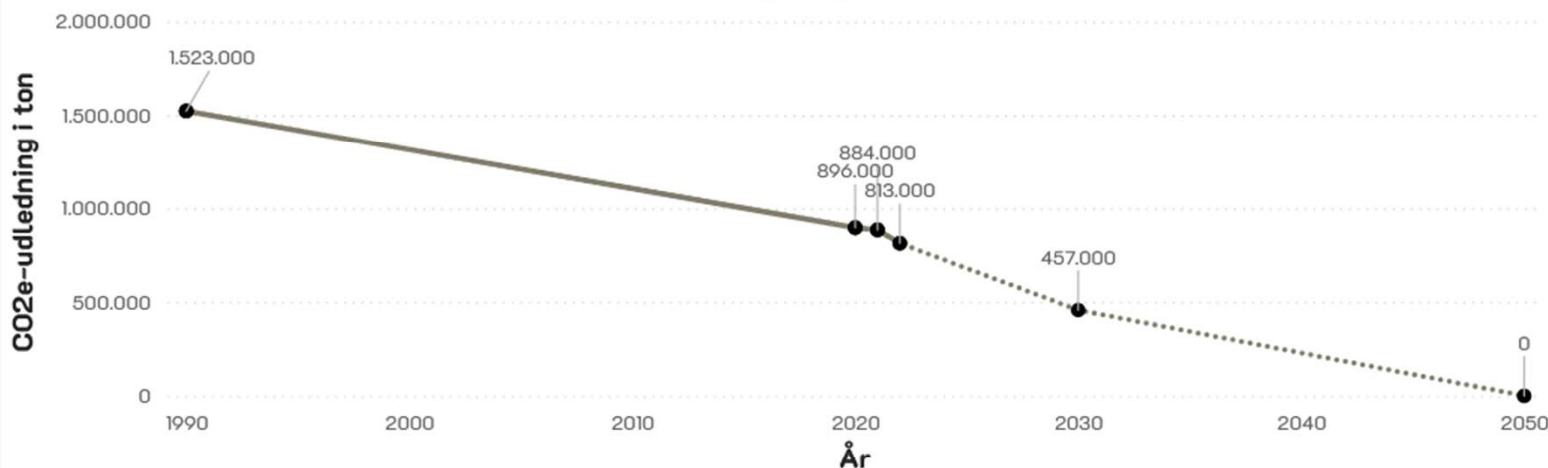
Udover at reducere vores drivhusgasudledning, skal vi også producere mere grøn strøm, for at kunne følge med den stigende efterspørgsel. Vi sætter os derfor det mål, at vil producere nok strøm fra sol og vind, så vi kan dække 65 % af forbruget i 2030.



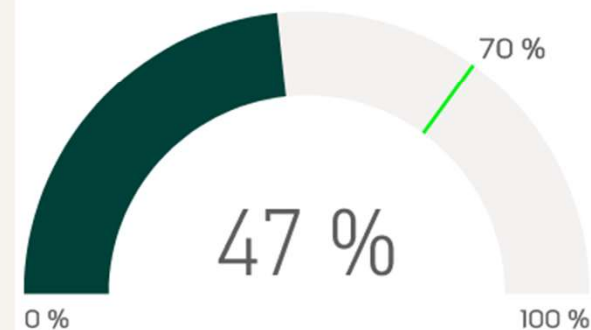
Figur 5: Et ambitiøst mål om at producere grøn strøm skal føre til, at 30 % af vores strøm kommer fra lokale solcelleanlæg, og 30 % af vores strøm kommer fra lokale vindmøller i 2030. BAU = Business as usual.



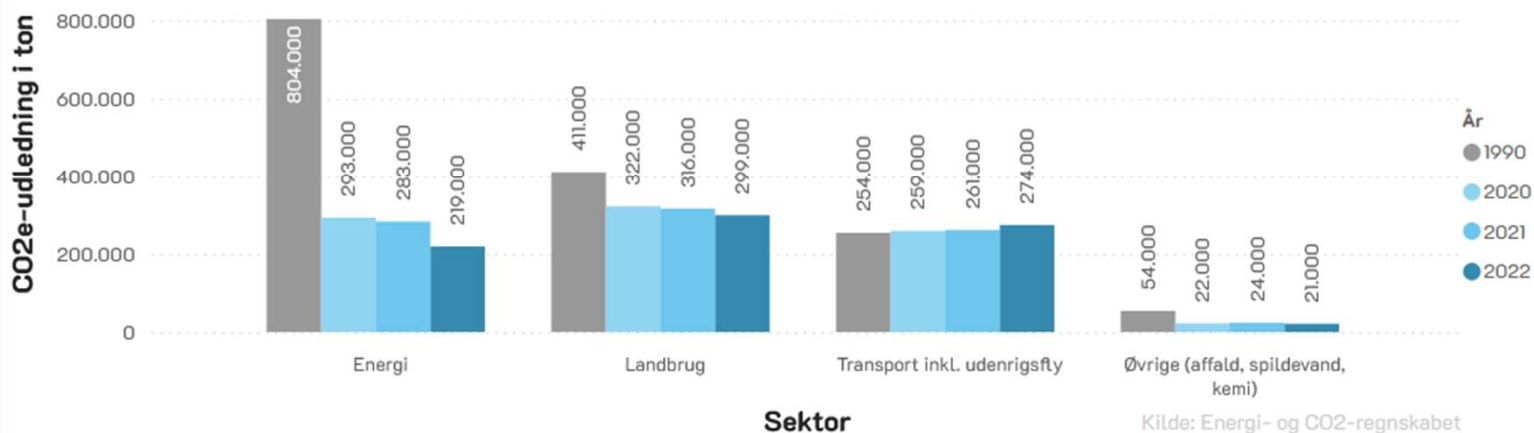
CO2e-udledning i Vejle Kommune



Reduktion i CO2e-udledning siden 1990



CO2e-udledning i Vejle Kommune - sektorfordelt



Kommentarer

Vejle Kommune arbejder for at efterleve målene i Parisaftalen. Derfor besluttede Byrådet den 10. april 2019, at kommunen som samfund skal have en netto nul-udledning af drivhusgasser inden 2050 og for et ambitiøst delmål om en 70 %-reduktion i 2030 i forhold til 1990-niveau.

CO2-beregningerne på denne fane tager udgangspunkt i "Energi- og CO2-regnskabet for 2020" og "2021", der er udarbejdet til alle kommuner i Region Syddanmark. Beregningsmetoderne i regnskaberne afviger fra det CO2-regnskab, der lå til grund for Vejle Kommunes klimaplan med tal fra 2018. Det nye regnskab anvendes, da det har bredere benyttelse og udvikles over de kommende år.

CO2e = CO2-ækvivalenter (metan og lattergas-udledninger er omregnet til CO2-ækvivalenter)

Fælles ansvar og ejerskab

I en stor organisation – Politisk og administrativt

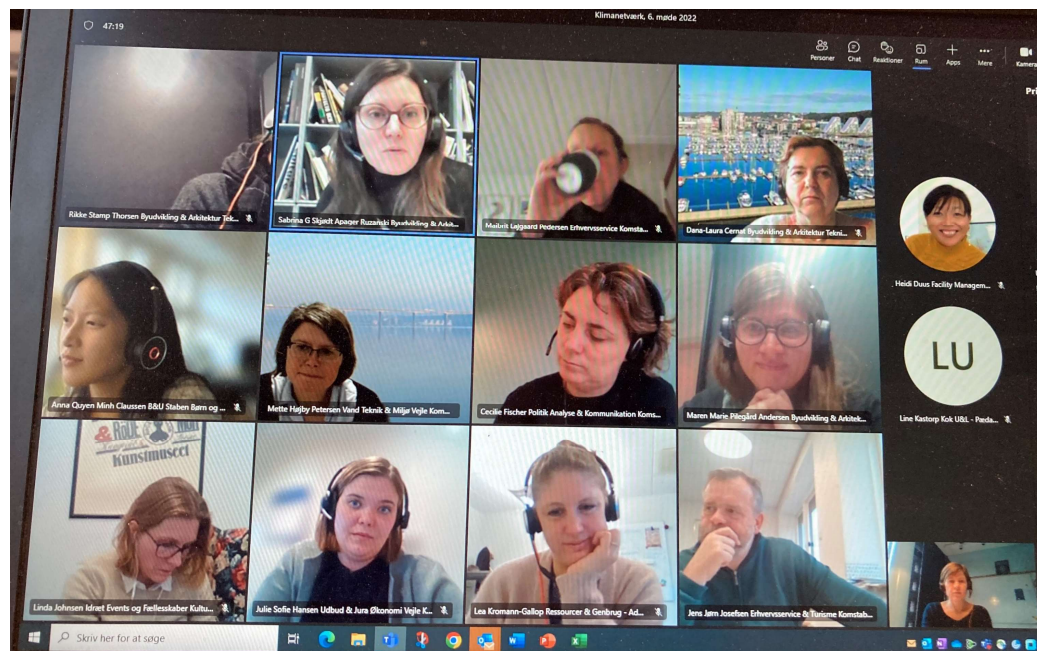
Byråd og fagudvalg

Klimahandlingsplaner i udvalg – fælles opgave – alle kan (skal) bidrage



På tværs af en stor organisation

Nye kontaktflader og koordinering



Fælles ansvar og ejerskab

Kommunikation og finansiering

Finansiering

Klimapulje, 15 mio. kr. i 2021, derefter tilføres 1. mio. kr. årligt.

Søges løbende via Klimasekretariatet og Klima-, Natur- & Miljøudvalget

Øvrige handlinger prioriteres i udvalgenes egne budgetter.

Kommunikation

Husk at sende din klimaansøgning til Klimasekretariatet



Husk, at hvis du søger om penge fra KNMU's klimapulje, skal du sende ansøgningen til Klimasekretariatet, der står for at lave sagsfremstillingen til udvalget.

Sagerne bliver sat på udvalgets dagsorden, som de kommer i løbet af året.

[Læs mere om krav og procedurer for ansøgning](#)

Klimavenlig jul uden kålkrebinetter og selleribøffer



Der er flere muligheder, hvis du gerne vil holde en klimavenlig jul. Samvirke har listet en række råd, og du får her tre af dem:

1. Spis fjerkræ fremfor flæskesteg Der er forskel på klimaaftrykket på kød. Derfor kan du med fordel skifte flæskestegen ud med fjerkræ. Concito har beregnet, at flæskesteg udleder 50% mere CO2 pr. kilo kød end fjerkræ.



Vejle lancerer sin første klimadag!



Lørdag 28. januar 2023 skal Vejle Kommune have sin første klimadag.

Her sætter vi spot på klimaet - og du kan være med. Det foregår i Spinderihallerne lørdag **28. januar 2023 klokken 13.30-17.30**.

På Klimadagen kårer vi Vejles Klimahelt med en helt særlig Klimapris. Hvem, der skal have klimaprisen, er du med til at bestemme ved at indstille din favorit her: <https://www.vejle.dk/borger/klima-og-energi/vejles-klimapris/>

Husk sidste **frist for at indstille er 4. december**.



Klima- og Resiliensvurdering

1. Skaber løsningen merværdi?

Vi går efter løsninger, der skaber merværdi og løser flere problemer samtidigt.

2. Hvad er forslagets klimavurdering / afledte konsekvens?

Vi kigger på problemer fra alle vinkler og har øje for løsningers afledte konsekvenser. Klimavurdering: CO2 beregning / kobling til Klimaplan/Handlingsplan for implementering

3. Er forslaget langsigtet?

Vi går efter langsigtede løsninger med fokus på både eksisterende problemer og forebyggelse.

4. Er forslaget fleksibelt?

Vi går efter fleksible løsninger, der kan udvikles i takt med, at samfundet og klimaet og vores viden herom også udvikler sig.

5. Samarbejde og partnerskaber?

Vi udvikler og driver løsninger igennem samarbejde og partnerskaber.

Vi kan agere via flere kanaler

KOMMUNENS
MANDAT

Egen drift

- Bygningsdrift, kørsel mv
- Indkøbspolitik
- Medarbejderadfærd

Medejerskab af forsyningselskaber, trafikelskaber og lufthavn

- Ejerstrategier
- Løbende dialog og krav
- Kommunale samarbejder

Som myndighed/via politikker

- Strategier og planer
- Dagsordner/udvalg

Adfædsændringer – borgere og virksomheder

- Partnerskaber
- Oplysning og dialog
- De grønne valg i hverdagen



CO₂-POTENTIALE

Planhierakiet

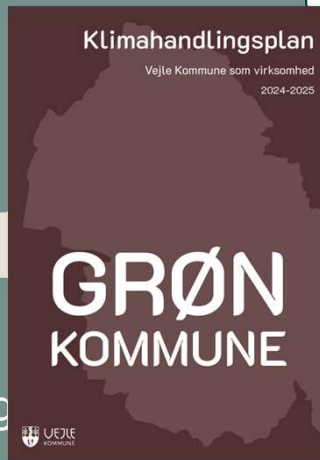
Byrådet

DK2020 klimaplan



Vejle Kommunes geografi

Byrådet



Klimahandlingsplan – fælles indsatser

Vejle Kommune som virksomhed

Hvert fag

Implementering af fælles mål – på hver sin måde

Fagudvalgenes klimahandlingsplaner

Hver forvaltning og evt. hele geografien



Kommunens interne drift

Udadrettede aktiviteter



Grøn Kommune

Virksomheden Vejle Kommune

- Bygninger
- Energiforbrug
- Transport
- Kost
- Indkøb
- It
- Adfærd

Klimahandlingsplan

Vejle Kommune som virksomhed

2024-2025

GRØN KOMMUNE



Fagudvalgenes klimahandlingsplaner

Klimahandlingsplan

Klima, Natur og
Miljøudvalget
2024-2026

Klima, Natur & Miljø:

Arealanvendelse, biodiversitet, klimatilpasning, Vedvarende energianlæg, Cirkulær økonomi

Klimahandlingsplan

Teknisk Udvalg
2024-2025

Teknisk Udvalg:

Energi, mobilitet, planlægning

Klimahandlingsplan

Udvalget for lokalsamfund og nærdemokrati
2024-2026



Udvalget for Lokalsamfund & Nærdemokrati:

Borgersamling, partnerskaber, ambassadører og kommunikation

Klimahandlingsplan

Kultur- & Idrætsudvalget
2024-2025

Kultur & Idræt:

Bæredygtig kulturproduktion og udearealer

KLIMA HANDLEPLAN BØRN & UNGE

Børn & Familie:

GreenTeam, biodiversitet, læringsforløb, kost

ULN's 5 Klimahandlingsspor og tidsplan

