



- dialog fremmer trivsel



# Trivselsrapport for

## Vejle Kommune

### 2024

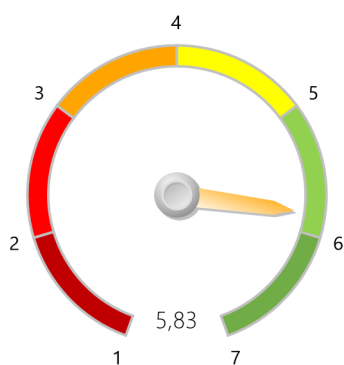
# TAL OM TRIVSEL

Vejle Kommune



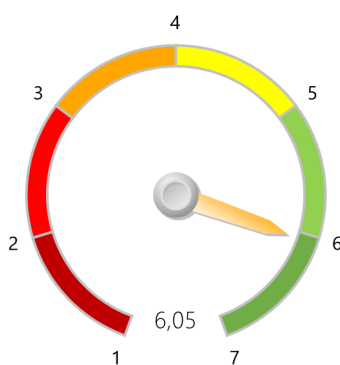
Svarprocent 86,4%  
7952 svar af 9200 mulige.

## Samlet score



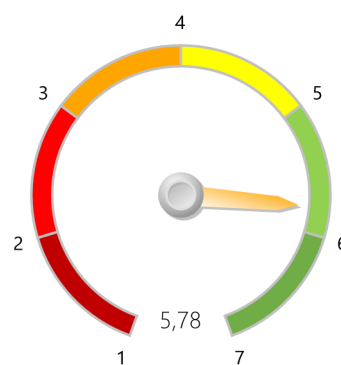
Resultatet bygger på et gennemsnit af alle spørgsmål

## Arbejdsglæde



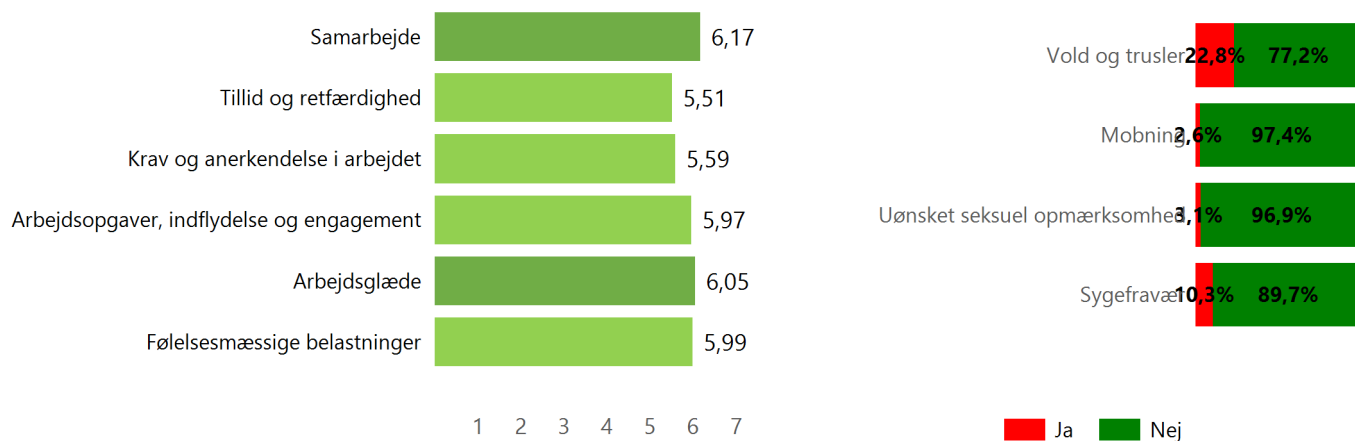
Resultatet bygger på spørgsmål 16

## Social kapital



Resultatet bygger på spørgsmål 1-5

## Temaoversigt

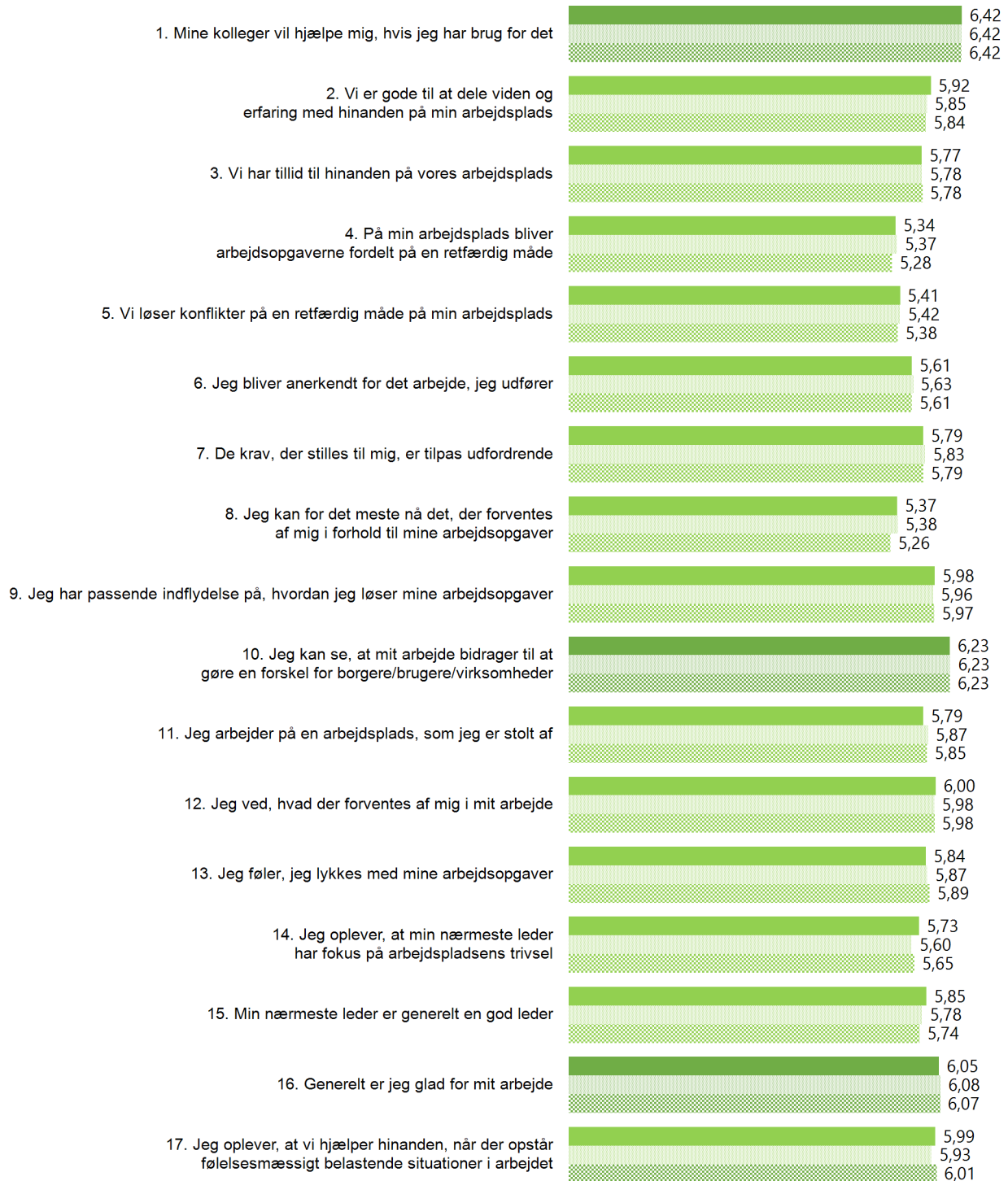


## Top 5

Spørgsmål	Index
1. Mine kolleger vil hjælpe mig, hvis jeg har brug for det	6,42
10. Jeg kan se, at mit arbejde bidrager til at gøre en forskel for borgere/brugere/virksomheder	6,23
16. Generelt er jeg glad for mit arbejde	6,05
12. Jeg ved, hvad der forventes af mig i mit arbejde	6,00
17. Jeg oplever, at vi hjælper hinanden, når der opstår følelsesmæssigt belastende situationer i arbejdet	5,99

# Resultatoversigt for alle spørgsmål

(De "prikkede" barer er tal for 2021 og "skaktern" er 2018)



1 2 3 4 5 6 7

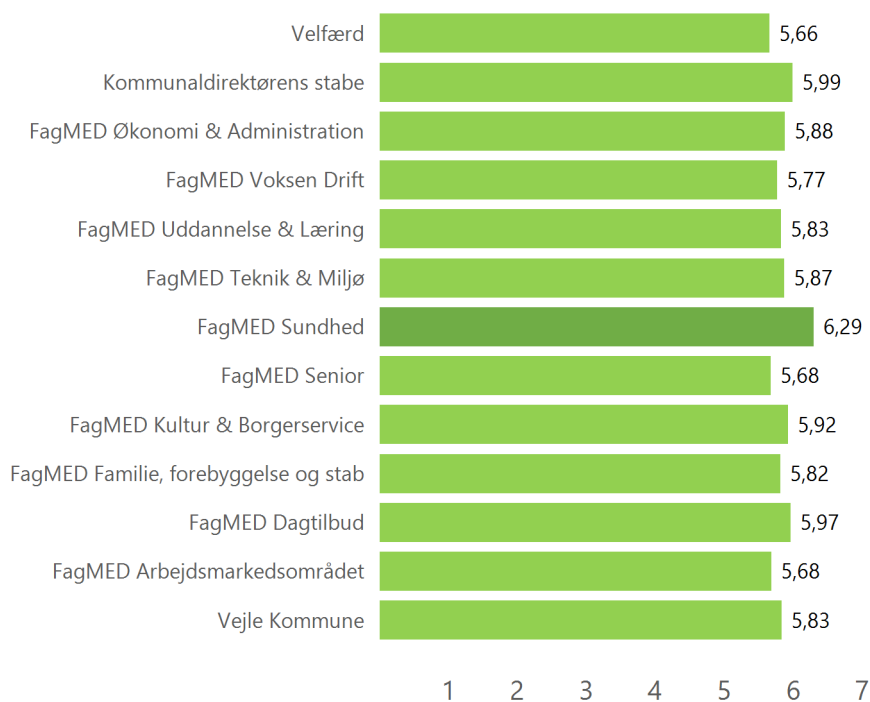
# Spredningstabel

8 Ved ikke - 7 Meget enig - 6 Enig - 5 Lidt enig - 4 Hverken enig eller uenig - 3 Lidt uenig - 2 Uenig - 1 Meget uenig

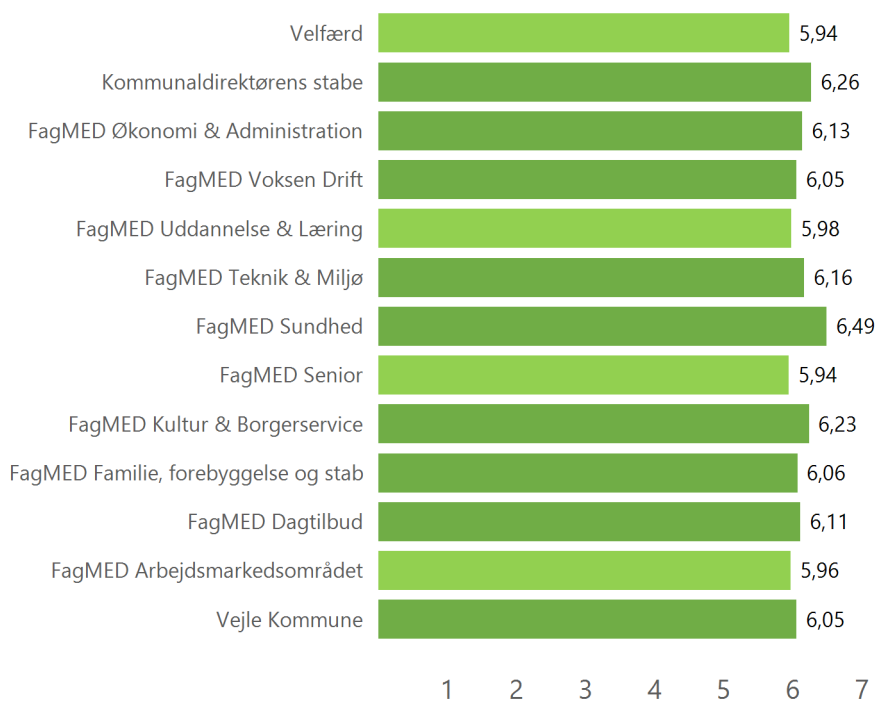
	7	6	5	4	3	2	1	Ved ikke	Antal
<b>Samarbejde</b>									
1. Mine kolleger vil hjælpe mig, hvis jeg har brug for det	4.478	2.781	450	94	76	41	18	14	7.952
2. Vi er gode til at dele viden og erfaring med hinanden på min arbejdsplads	2.566	3.405	1.326	237	208	133	52	25	7.952
<b>Tillid og retfærdighed</b>									
3. Vi har tillid til hinanden på vores arbejdsplads	2.025	3.786	1.234	301	269	188	91	48	7.942
4. På min arbejdsplads bliver arbejdsopgaverne fordelt på en retfærdig måde	1.290	3.409	1.495	525	535	359	161	169	7.943
5. Vi løser konflikter på en retfærdig måde på min arbejdsplads	1.396	3.376	1.284	687	363	318	164	355	7.943
<b>Krav og anerkendelse i arbejdet</b>									
6. Jeg bliver anerkendt for det arbejde, jeg udfører	2.133	3.180	1.346	454	312	282	182	46	7.935
7. De krav, der stilles til mig, er tilpas udfordrende	2.027	4.064	862	350	308	213	68	42	7.934
8. Jeg kan for det meste nå det, der forventes af mig i forhold til mine arbejdsopgaver	1.407	3.510	1.479	342	579	391	189	38	7.935
<b>Arbejdsopgaver, indflydelse og engagement</b>									
9. Jeg har passende indflydelse på, hvordan jeg løser mine arbejdsopgaver	2.627	3.755	893	227	197	133	64	26	7.922
10. Jeg kan se, at mit arbejde bidrager til at gøre en forskel for borgere/brugere/virksomheder	3.363	3.519	622	217	65	60	18	57	7.921
11. Jeg arbejder på en arbejdsplads, som jeg er stolt af	2.643	3.026	1.098	559	230	203	111	51	7.921
12. Jeg ved, hvad der forventes af mig i mit arbejde	2.520	3.918	888	237	183	108	41	25	7.920
13. Jeg føler, jeg lykkes med mine arbejdsopgaver	1.940	3.976	1.306	271	231	110	52	34	7.920
<b>Ledelse</b>									
14. Jeg oplever, at min nærmeste leder har fokus på arbejdspladsens trivsel	2.750	2.858	1.003	375	322	271	217	119	7.915
15. Min nærmeste leder er generelt en god leder	3.022	2.811	857	431	233	234	172	155	7.915
<b>Arbejdsglæde</b>									
16. Generelt er jeg glad for mit arbejde	2.939	3.540	832	270	137	129	52	13	7.912
<b>Følelsesmæssige belastninger</b>									
17. Jeg oplever, at vi hjælper hinanden, når der opstår følelsesmæssigt belastende situationer i arbejdet	2.764	3.436	903	272	178	132	62	164	7.911

## Sammenligning på tværs i kommunen

### Samlet score

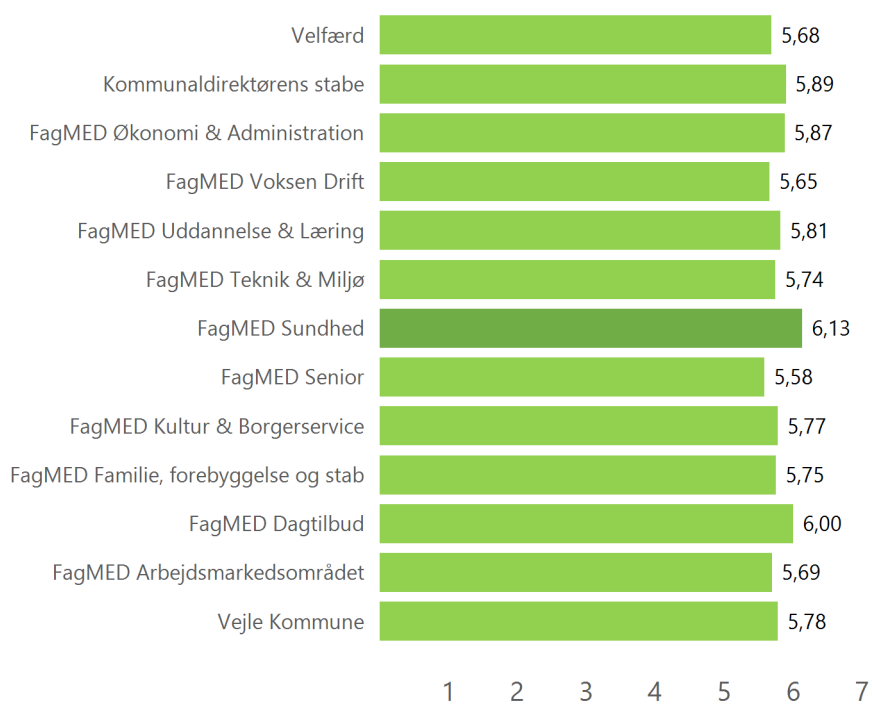


### Arbejdsglæde



# Sammenligning på tværs i kommunen

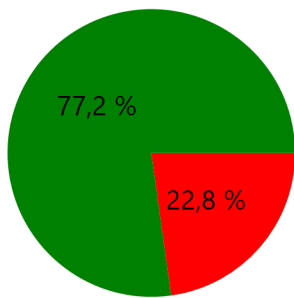
## Social kapital



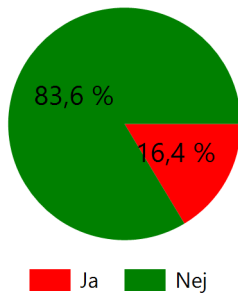
# Udvalgte temaer i arbejdsmiljøet

"Har du indenfor de seneste 12 måneder været udsat for vold eller trusler i forbindelse med dit arbejde?"

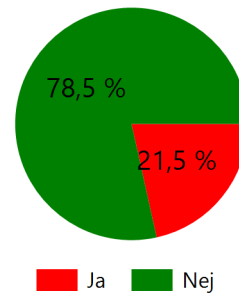
2024



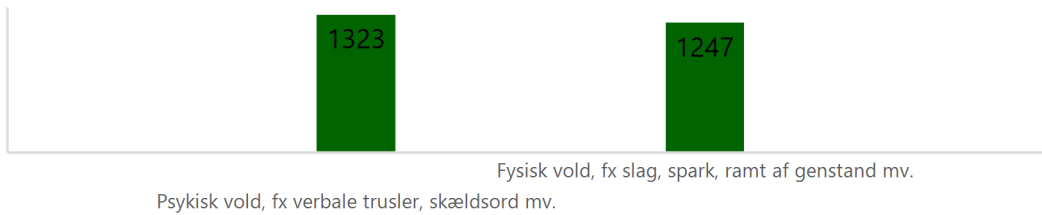
2021



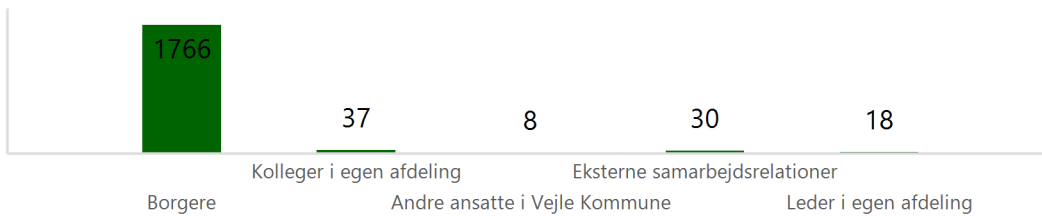
2018



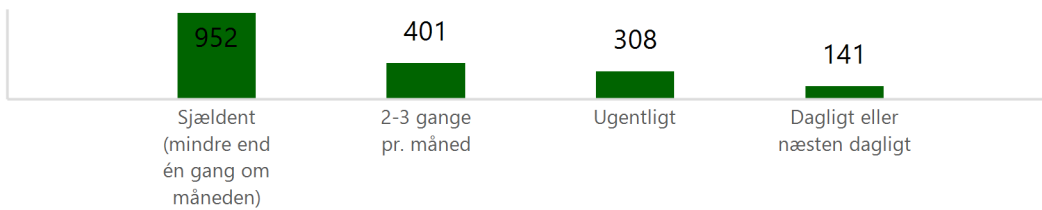
Hvilke typer?



Fra hvem?



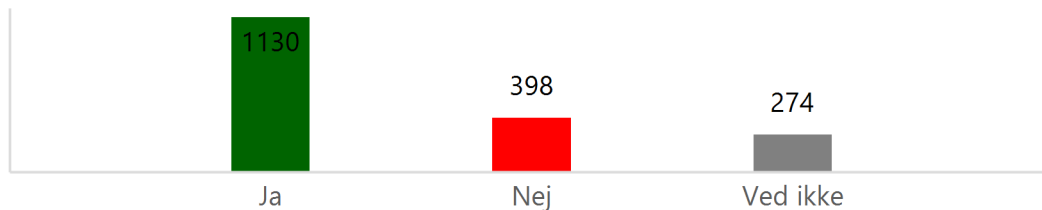
Hvor ofte?



Er der informeret?

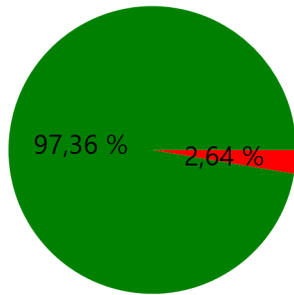


Er der fulgt op?

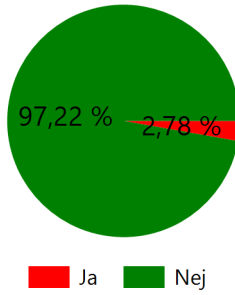


## "Har du indenfor de seneste 12 måneder været udsat for mobning på din arbejdsplads?"

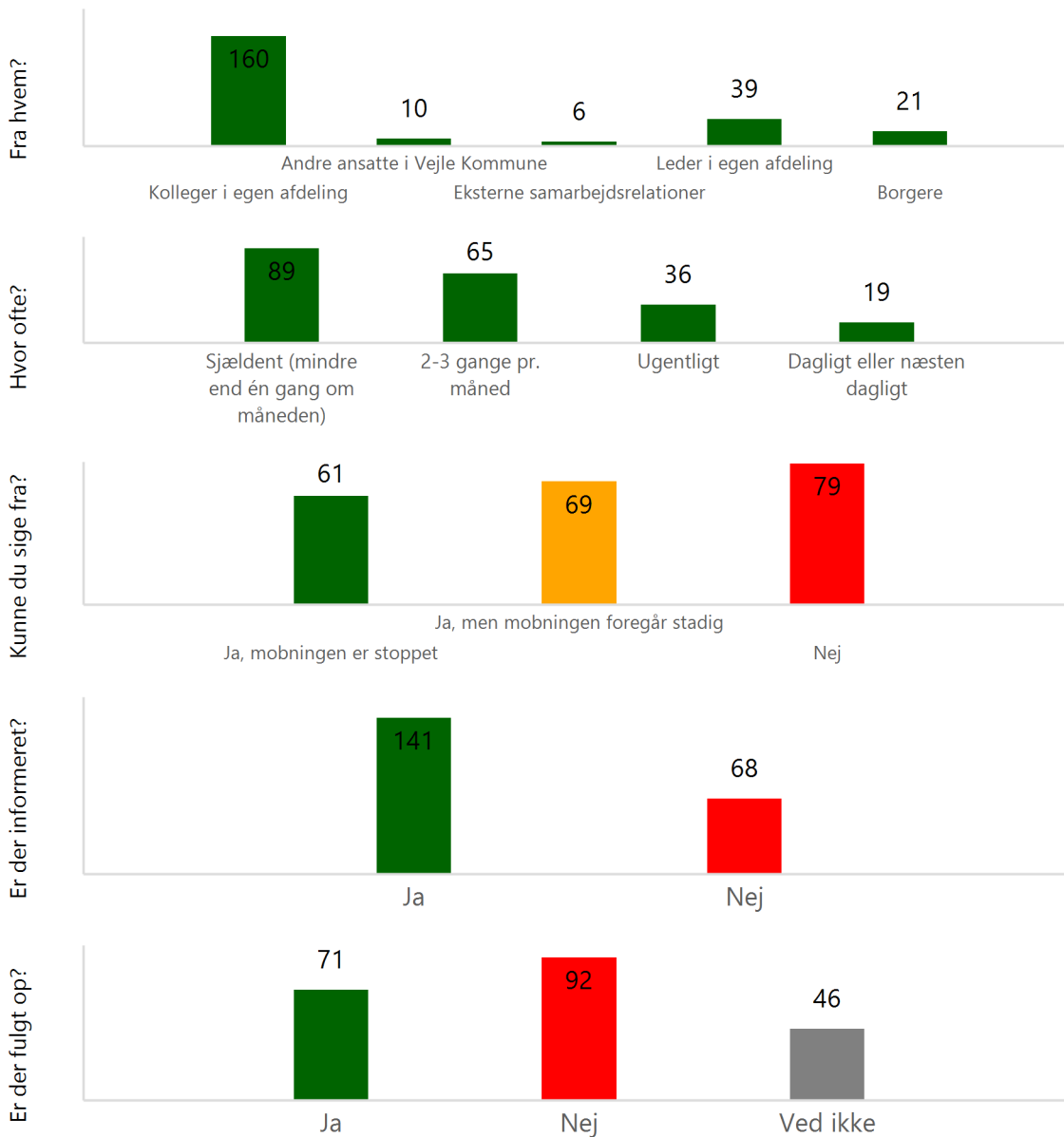
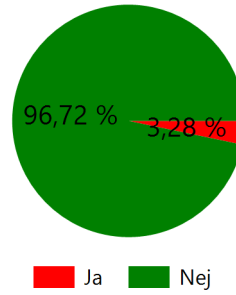
2024



2021



2018

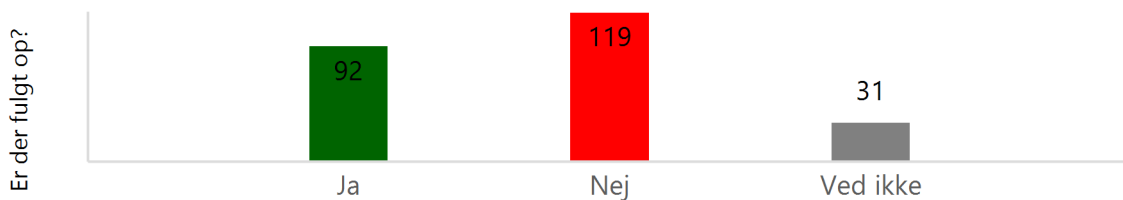
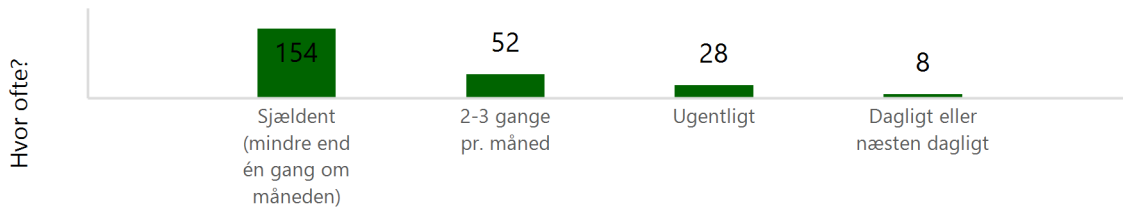
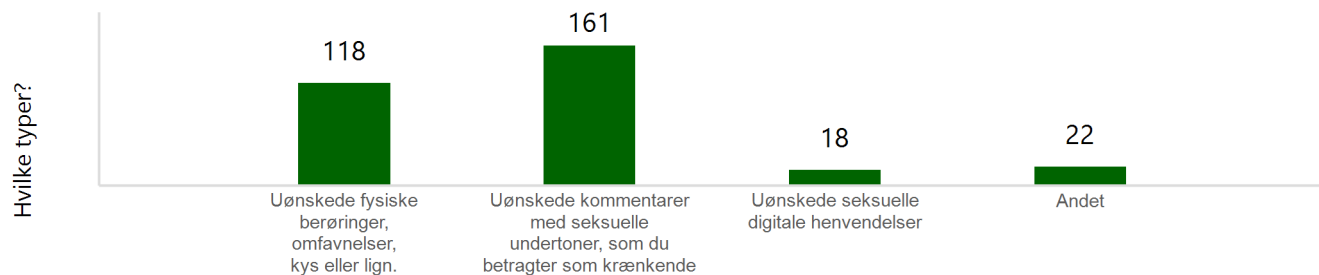
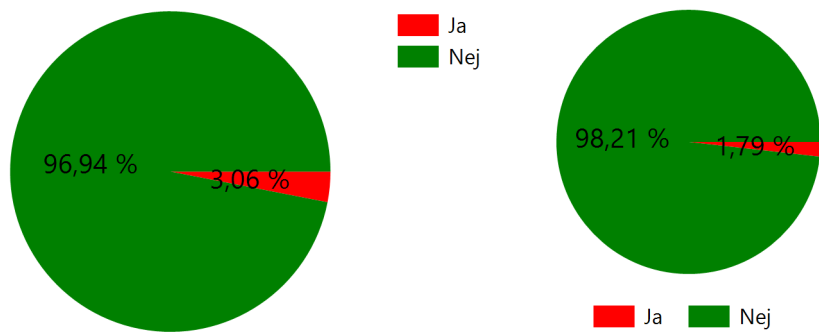




# "Har du inden for de seneste 12 måneder været udsat for uønsket seksuel opmærksomhed i forbindelse med dit arbejde?"

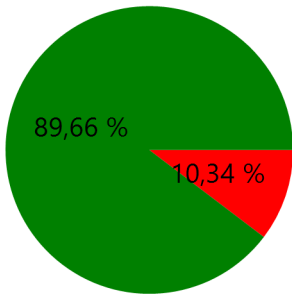
2024

2021

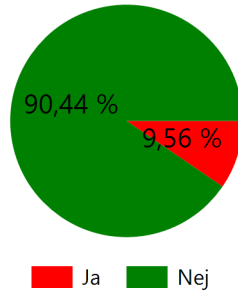


"Har du indenfor de seneste 12 måneder haft sygefravær, der skyldes forhold på arbejdspladsen? "

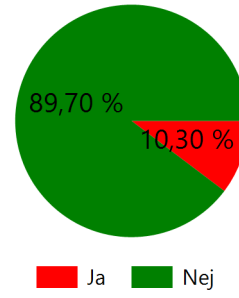
2024



2021



2018



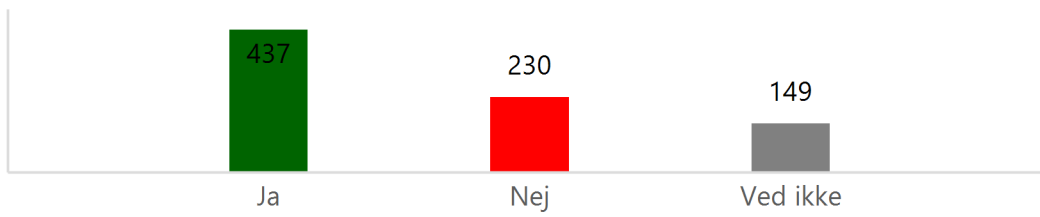
Fraværet skyldes:



Er der informeret?



Er der fulgt op?



7	<b>Meget enig</b> Forholdene er meget tilfredsstillende, og andre kunne lære af denne måde at arbejde på
6	<b>Enig</b> Forholdene er tilfredsstillende. Hvis der er noget, der ikke fungerer, arbejder vi effektivt på at forbedre det
5	<b>Lidt enig</b> Forholdene er ok. Hvis der er noget, der ikke fungerer, arbejder vi på at forbedre det
4	<b>Hverken uenig eller enig</b>
3	<b>Lidt uenig</b> Der er få utilfredsstillende forhold, og der arbejdes sjældent på at forbedre dem
2	<b>Uenig</b> Der er flere utilfredsstillende forhold, og der arbejdes ikke på at forbedre dem
1	<b>Meget uenig</b> Der er mange utilfredsstillende forhold, og der arbejdes ikke på at forbedre dem
	<b>Ved ikke</b>