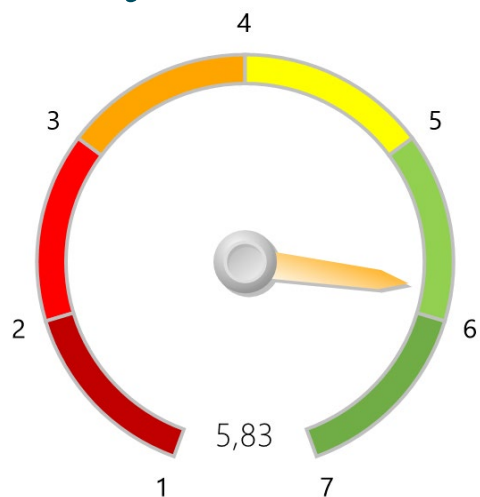


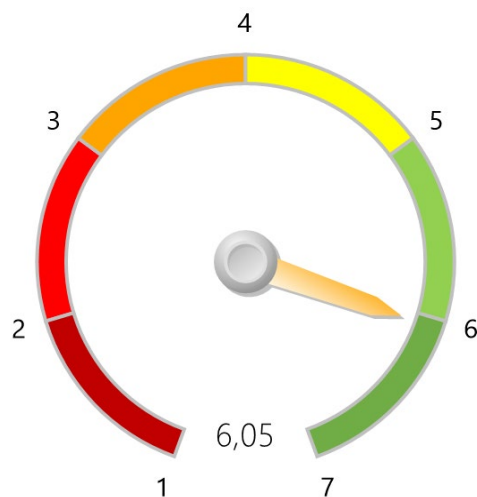
Trivselsmåling Vejle Kommune 2024

Vejle Kommune – tal om trivsel

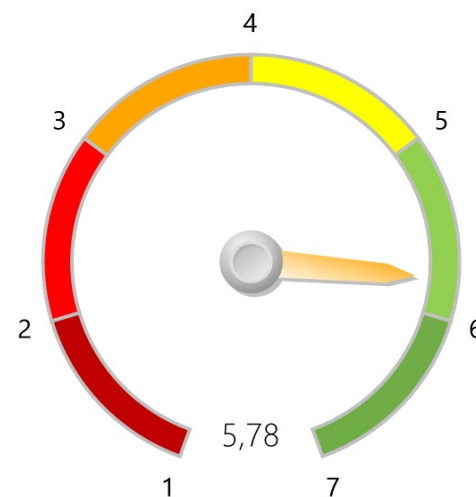
Samlet score for
Vejle Kommune



Arbejdsglæde



Social kapital



Målingen anvender en 7-trinsskala, hvor 1 er meget uenig og 7 er meget enig.

Svarprocent 86,4% (7952 ud af 9200 mulige)



Resultater: Top 5

1. Mine kolleger vil hjælpe mig, hvis jeg har brug for det 6,42
2. Jeg kan se, at mit arbejde bidrager til at gøre en forskel for borgere/brugere/virksomheder 6,23
3. Generelt er jeg glad for mit arbejde 6,05
4. Jeg ved, hvad der forventes af mig i mit arbejde 6,00
5. Jeg oplever, at vi hjælper hinanden, når der opstår følelsesmæssigt belastende situationer i arbejdet 5,99



Temaoversigt

- Samarbejde **6,17**
- Tillid og retfærdighed **5,51**
- Krav og anerkendelse i arbejdet **5,59**
- Arbejdsopgaver, indflydelse og engagement **5,97**
- Arbejdsglæde **6.05**
- Følelsesmæssige belastninger **5,99**



Temaoversigt forsat

- Vold og trusler 22,8%
- Mobning 2,6%
- Uønsket seksuel opmærksomhed 3,1%
- Sygefravær 10,3%

Det videre arbejde

Resultatet er tænkt som et afsæt for dialog om trivsel og arbejdsmiljø på arbejdspladsen. Det vigtige i dialogen er, at man sammen bliver klogere på, hvordan trivslen opleves på arbejdspladsen, og hvordan der fremadrettet bliver arbejdet med at sikre et godt arbejdsmiljø og en høj trivsel.